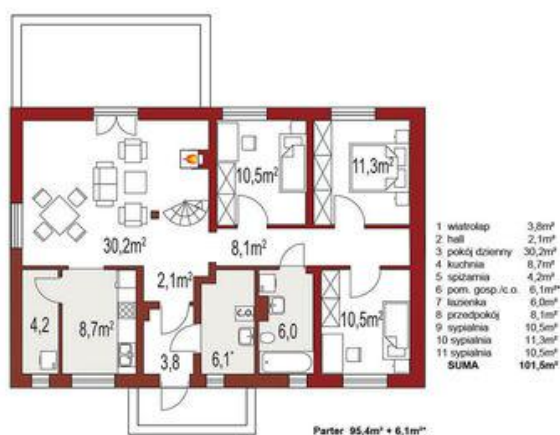
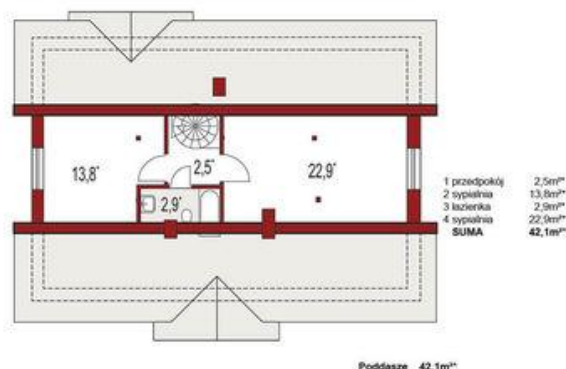




Projekt **ALX Gienia A CE (DOM KH1-19)**



**Informacje**

Wysokość parteru:	<b>2,70 m</b>	Typ zabudowy:	
Liczba pokoi:	<b>4</b>	Pow. całkowita:	<b>101,30 m<sup>2</sup></b>
Szerokość budynku:	<b>13,00 m</b>	Pow. zabudowy:	<b>130,00 m<sup>2</sup></b>
Długość budynku:	<b>9,00 m</b>	Pow. użytkowa:	<b>98,30 m<sup>2</sup></b>
		Kubatura:	<b>296,00 m<sup>3</sup></b>
		Kąt nachylenia dachu:	<b>35,00 °</b>
		Min. długość działki:	<b>17,40 m</b>
		Wysokość budynku:	<b>6,80 m</b>

Cena projektu na dzień 11.03.2021: **2 890,00 zł**

**Pokaż projekt w internecie**

ALX Gienia A CE - Parterowy dom z możliwością adaptacji poddasza. Projekt domu niepodpiwniczony, bez garażu. Dom z dachem dwuspadowym. Na parterze budynku przewidziana jest strefa dzienna i część sypialniana.