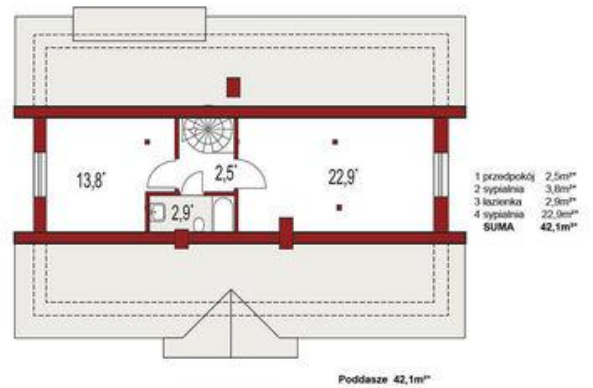
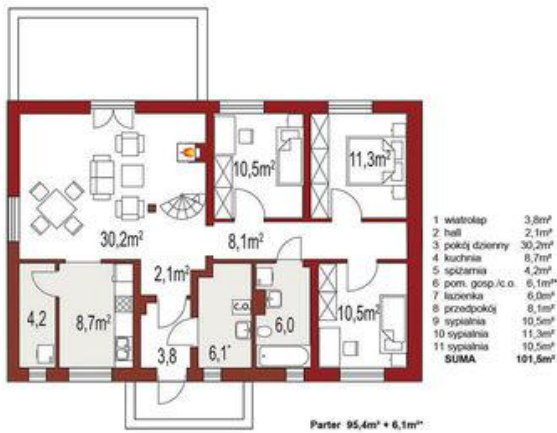




Projekt **ALX Gienia A PS CE (DOM KH1-55)**



Informacje

Wysokość parteru:	2,70 m	Typ zabudowy:	
Liczba pokoi:	4	Pow. całkowita:	101,50 m²
Szerokość budynku:	13,00 m	Pow. zabudowy:	107,00 m²
Długość budynku:	9,00 m	Pow. użytkowa:	95,40 m²
		Kubatura:	295,00 m³
		Kąt nachylenia dachu:	35,00 °
		Min. długość działki:	17,20 m
		Wysokość budynku:	6,80 m

Cena projektu na dzień 11.03.2021: **2 890,00 zł**



Pokaż projekt w internecie

ALX Gienia A PS CE - Gienia A PS bez garażu ze stropem drewnianym z ogrzewaniem na paliwo stałe jest doskonałym rozwiązaniem dla osób posiadających średniej szerokości działkę. Posiada prostą bryłę i dwuspadowy dach, dzięki temu realizacja jest łatwa.