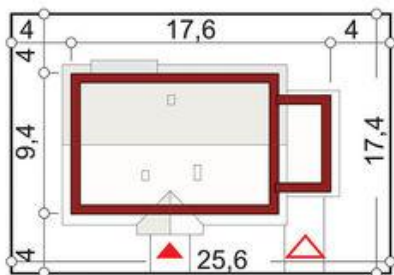
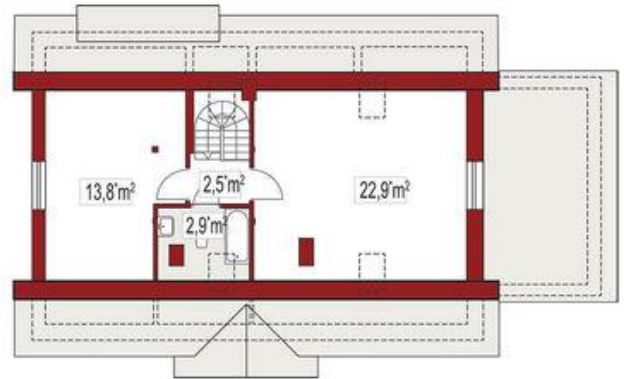
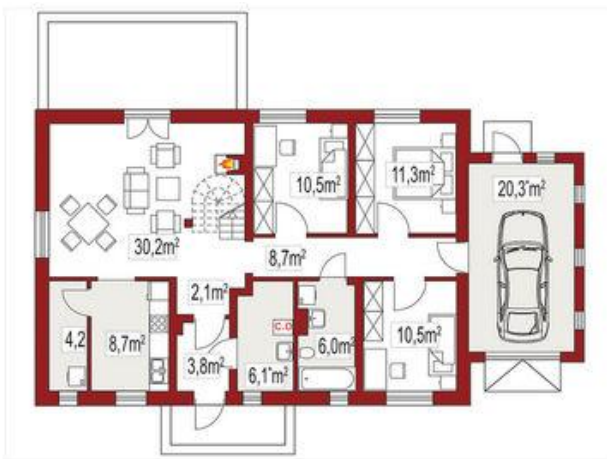




Projekt **ALX Gienia D garaż PS CE (DOM KH1-64)**



Informacje

Liczba pokoi:	6	Typ zabudowy:	z poddaszem
		Pow. zabudowy:	149,60 m²
		Pow. użytkowa:	94,90 m²
		Kubatura:	299,20 m³
		Kąt nachylenia dachu:	35,00 °
		Min. szerokość działki:	25,30 m
		Wysokość budynku:	6,80 m
		Wysokość parteru:	2,70 m

Cena projektu na dzień 11.03.2021: **2 890,00 zł**



Pokaż projekt w internecie

ALX Gienia D garaż PS CE - Parterowy dom z możliwością adaptacji poddasza. Projekt domu niepodpiwniczony z garażem jednoznaczowym. Dom z dachem dwuspadowym. Na parterze budynku przewidziana jest strefa dzienna i część sypialniana.