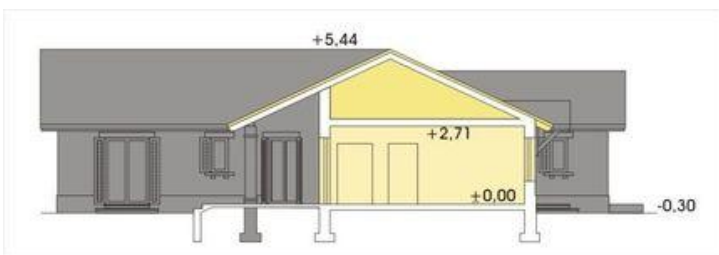
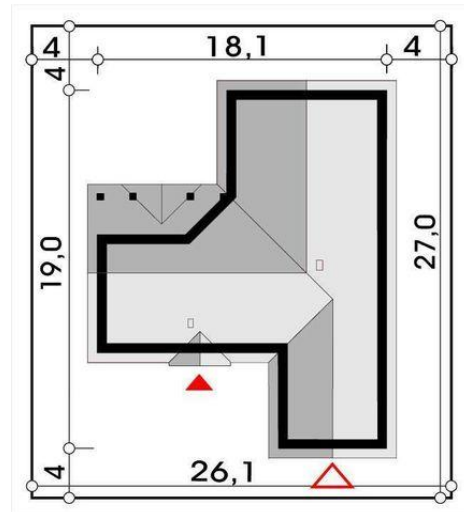
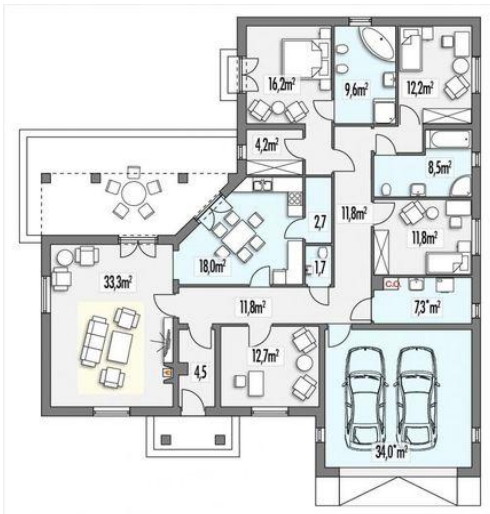




Projekt **ALX Gracja A 2 garaże CE (DOM KH1-02)**



Informacje

Liczba pokoi:	5	Typ zabudowy:	parterowy
		Pow. zabudowy:	246,80 m ²
		Pow. użytkowa:	159,00 m ²
		Kubatura:	580,00 m ³
		Kąt nachylenia dachu:	25,00 °
		Min. szerokość działki:	26,10 m
		Wysokość budynku:	5,74 m
		Wysokość parteru:	2,70 m

Cena projektu na dzień 11.03.2021: **2 990,00 zł**



Pokaż projekt w internecie

ALX Gracja A 2 garaże CE - Parterowy dom, niepodpiwniczony z garażem dwustanowiskowym. Projekt z dachem dwuspadowym. Dom w kształcie litery L. Elewacja domu wykończona tradycyjnie. W projekcie część dzienna została oddzielona długim przedpokojem od strefy sypialnianej.