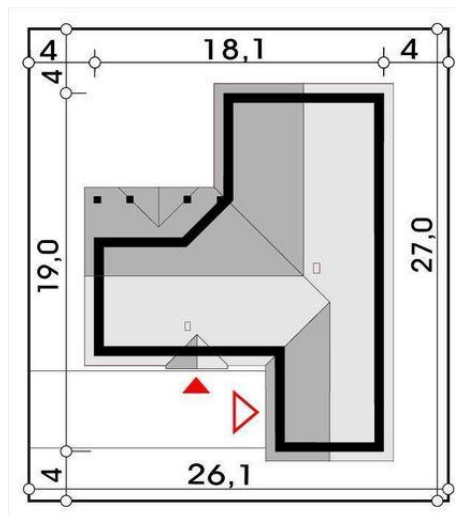
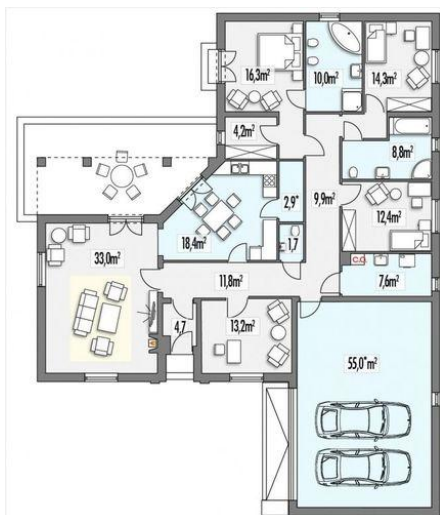




Projekt **ALX Gracja B 2 garaże CE (DOM KH1-58)**



**Informacje**

Liczba pokoi:	5	Typ zabudowy:	parterowy
		Pow. zabudowy:	282,50 m <sup>2</sup>
		Pow. użytkowa:	157,20 m <sup>2</sup>
		Kubatura:	324,00 m <sup>3</sup>
		Kąt nachylenia dachu:	25,00 °
		Min. szerokość działki:	25,90 m
		Min. długość działki:	30,30 m
		Wysokość budynku:	5,74 m

Cena projektu na dzień 11.03.2021: **2 990,00 zł**



**Pokaż projekt w internecie**

ALX Gracja B 2 garaże CE - Parterowy dom, niepodpiwniczony z garażem dwustanowiskowym. Projekt z dachem dwuspadowym. Dom w kształcie litery L. Elewacja domu wykończona tradycyjnie. W projekcie część dzienna została oddzielona długim przedpokojem od strefy sypialnianej.