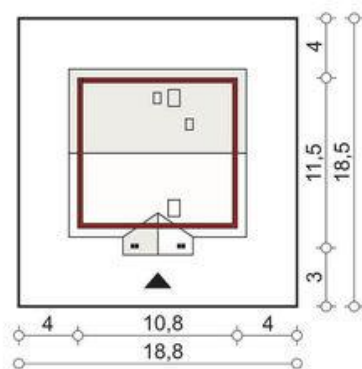
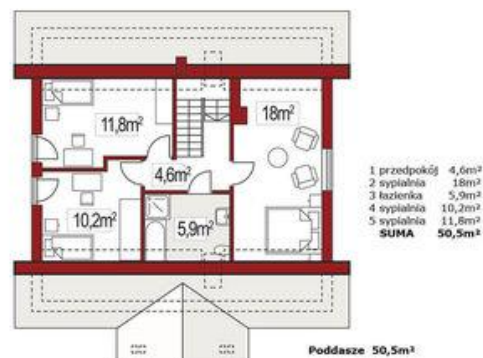




Projekt **ALX Harmonia A CE (DOM KH3-73)**



**Informacje**

Długość budynku:	<b>11,00 m</b>	Pow. całkowita:	<b>131,90 m<sup>2</sup></b>
		Pow. zabudowy:	<b>112,00 m<sup>2</sup></b>
		Pow. użytkowa:	<b>105,00 m<sup>2</sup></b>
		Kubatura:	<b>434,00 m<sup>3</sup></b>
		Kąt nachylenia dachu:	<b>40,00°</b>
		Wysokość budynku:	<b>7,96 m</b>
		Liczba pokoi:	<b>4</b>
		Szerokość budynku:	<b>10,00 m</b>

Cena projektu na dzień 11.03.2021: **2 990,00 zł**

**Pokaż projekt w internecie**

ALX Harmonia A CE - Harmonia A jest eleganckim, a jednocześnie prostym domem z poddaszem użytkowym i garażem jednostanowiskowym. Posiada dwuspadowy dach o kącie nachylenia 40 stopni, opartym na bryle prostokąta. Dzięki temu jest tani w realizacji. Parter podzielony jest na część dzienną i gospodarczą.