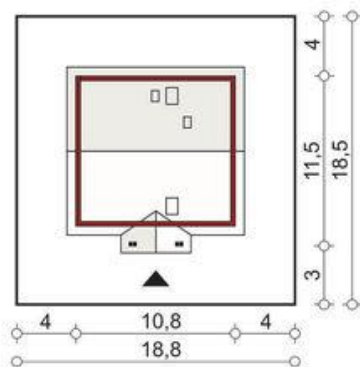
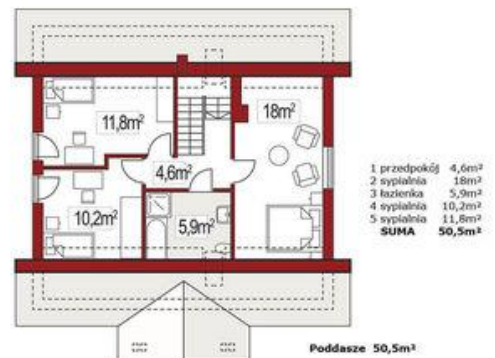
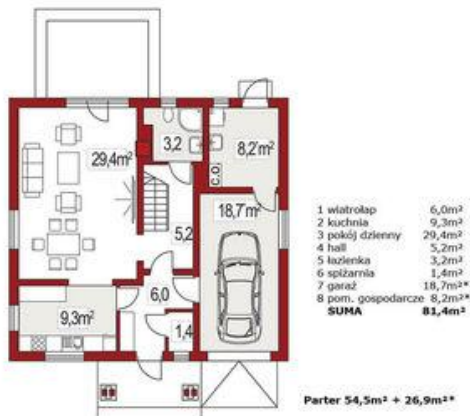




Projekt **ALX Harmonia Dworek A CE (DOM KH1-92)**



Informacje

Szerokość budynku:	10,00 m	Typ zabudowy:	
Długość budynku:	11,00 m	Pow. całkowita:	131,90 m²
		Pow. zabudowy:	112,00 m²
		Pow. użytkowa:	105,00 m²
		Kubatura:	434,00 m³
		Kąt nachylenia dachu:	40,00°
		Wysokość budynku:	7,96 m
		Liczba pokoi:	4

Cena projektu na dzień 11.03.2021: **2 990,00 zł**



Pokaż projekt w internecie

ALX Harmonia Dworek A CE - Klasyczny dom z poddaszem, niepodpiwniczony z garażem jedno stanowiskowym. Projekt z dachem dwuspadowym. Przed wejściem zaprojektowany podcień z filarami. Elewacja domu w stylu dworskim. Na parterze przewidziana jest głównie strefa dzienna.