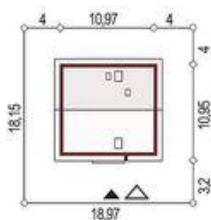
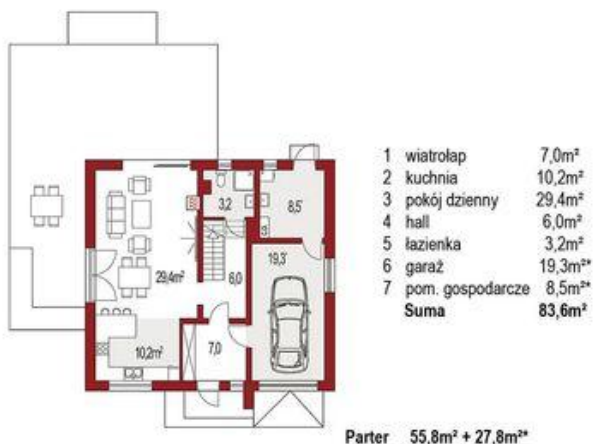




Projekt **ALX Harmonia Nova A strop monolityczny CE (DOM KH6-15)**



Informacje

Długość budynku:	10,95 m	Typ zabudowy:	z poddaszem
		Pow. zabudowy:	111,69 m²
		Pow. użytkowa:	105,40 m²
		Kubatura:	458,00 m³
		Kąt nachylenia dachu:	40,00°
		Min. szerokość działki:	18,97 m
		Wysokość budynku:	8,00 m
		Szerokość budynku:	10,97 m

Cena projektu na dzień 17.12.2021: **3 590,00 zł**

Pokaż projekt w internecie

ALX Harmonia Nova A strop monolityczny CE - NOWOŚĆ 2021!!!1.