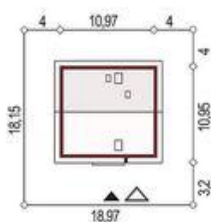
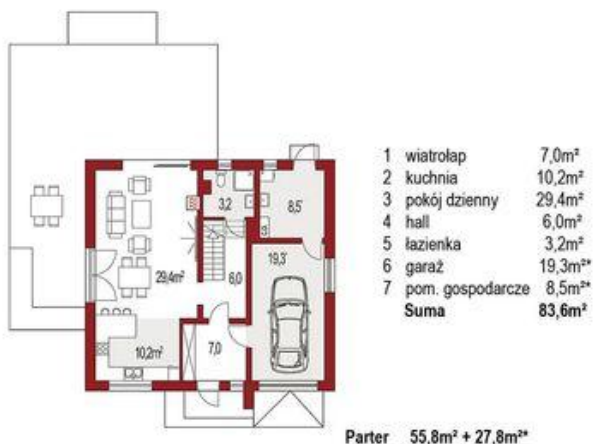




Projekt **ALX Harmonia Nova B strop monolityczny CE (DOM KH6-16)**



**Informacje**

Długość budynku:	<b>10,95 m</b>	Typ zabudowy:	<b>z poddaszem</b>
		Pow. zabudowy:	<b>111,69 m<sup>2</sup></b>
		Pow. użytkowa:	<b>106,10 m<sup>2</sup></b>
		Kubatura:	<b>458,00 m<sup>3</sup></b>
		Kąt nachylenia dachu:	<b>40,00°</b>
		Min. szerokość działki:	<b>18,97 m</b>
		Wysokość budynku:	<b>8,00 m</b>
		Szerokość budynku:	<b>10,97 m</b>

Cena projektu na dzień 17.12.2021: **3 590,00 zł**

**Pokaż projekt w internecie**

ALX Harmonia Nova B strop monolityczny CE - NOWOŚĆ 2021!!!