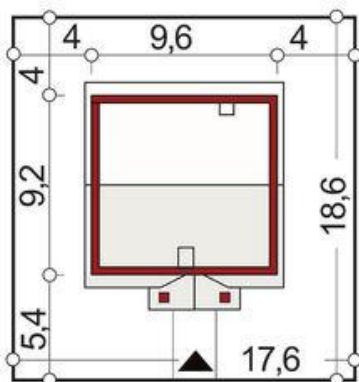
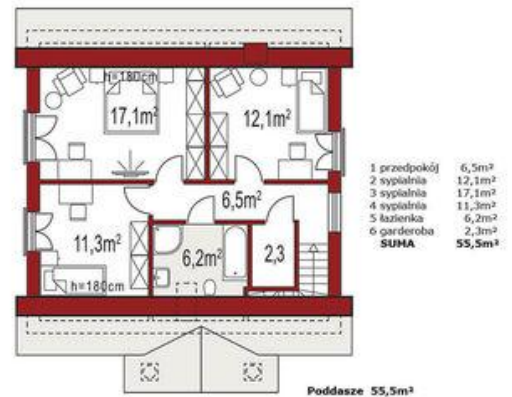




Projekt **ALX Hiacynt A Plus CE (DOM KH1-80)**



Informacje

Szerokość budynku:	9,00 m	Typ zabudowy:	
Długość budynku:	9,00 m	Pow. całkowita:	120,00 m²
		Pow. zabudowy:	94,30 m²
		Pow. użytkowa:	111,40 m²
		Kubatura:	409,00 m³
		Kąt nachylenia dachu:	40,00°
		Wysokość budynku:	8,60 m
		Liczba pokoi:	4

Cena projektu na dzień 11.03.2021: **2 790,00 zł**



Pokaż projekt w internecie

ALX Hiacynt A Plus CE - Projekt domu z poddaszem, niepodpiwniczony bez garażu. Dom z dachem dwuspadowym. Przed wejściem zaprojektowany podcień z filarami. Na parterze przewidziana jest głównie strefa dzienna. Idąc holem w lewo znajdziemy otwartą kuchnię ze spiżarnią. Na wprost wejścia umiejscowiony jest salon z kominkiem.