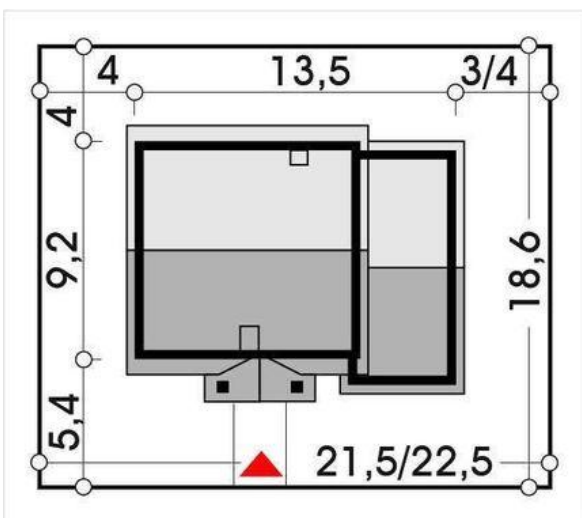
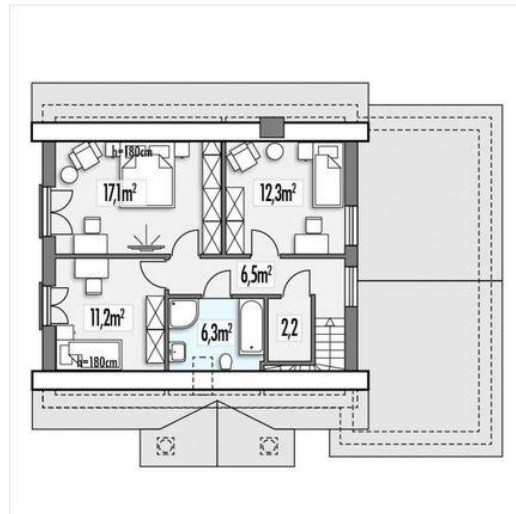
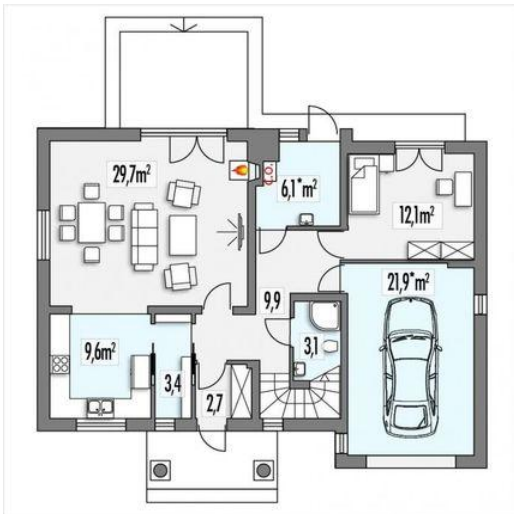




Projekt **ALX Hiacynt C Plus garaż CE (DOM KH1-95)**



Informacje

Typ zabudowy:	z poddaszem
Pow. zabudowy:	136,00 m ²
Pow. użytkowa:	126,20 m ²
Kąt nachylenia dachu:	40,00°
Min. szerokość działki:	21,70 m
Wysokość budynku:	8,60 m
Liczba pokoi:	4

Cena projektu na dzień 11.03.2021: **2 990,00 zł**



Pokaż projekt w internecie

ALX Hiacynt C Plus garaż CE - Projekt domu z poddaszem, niepodpiwniczony z garażem jedno-stanowiskowym. Dom z dachem dwuspadowym. Przed wejściem zaprojektowany podcień z filarami. Na parterze przewidziana jest głównie strefa dzienna. Idąc holem w lewo znajdziemy otwartą kuchnię ze spiżarnią.