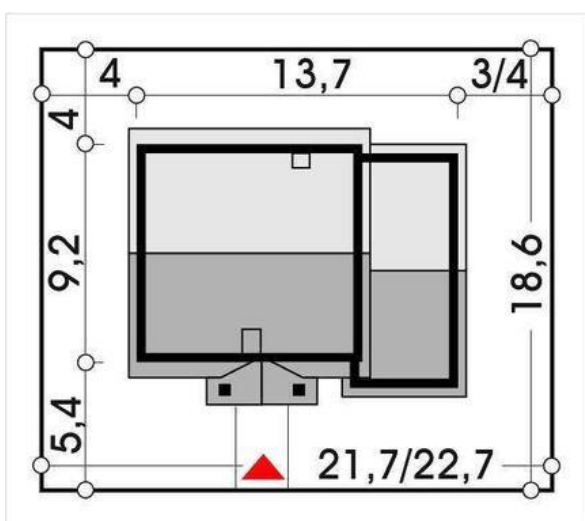
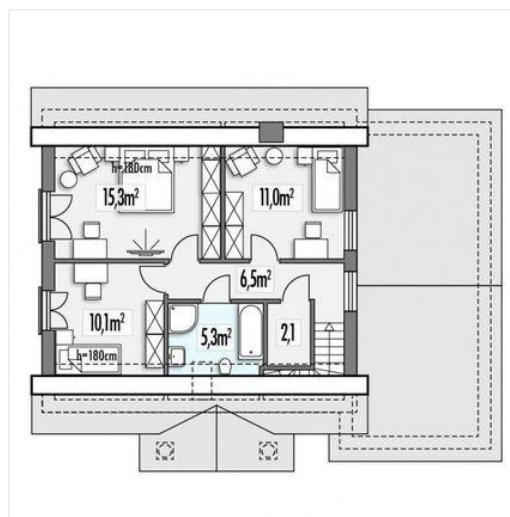




Projekt **ALX Hiacynt C garaż CE (DOM KH1-94)**



Informacje

Typ zabudowy:	z poddaszem
Pow. zabudowy:	136,00 m ²
Pow. użytkowa:	120,80 m ²
Kąt nachylenia dachu:	40,00°
Min. szerokość działki:	21,70 m
Wysokość budynku:	8,30 m
Liczba pokoi:	4

Cena projektu na dzień 11.03.2021: **2 790,00 zł**



Pokaż projekt w internecie

ALX Hiacynt C garaż CE - Projekt domu z poddaszem, niepodpiwniczony z garażem jedno stanowiskowym. Dom z dachem dwuspadowym. Przed wejściem zaprojektowany podcień z filarami. Na parterze przewidziana jest głównie strefa dzienna. Idąc holem w lewo znajdziemy otwartą kuchnię ze spiżarnią.