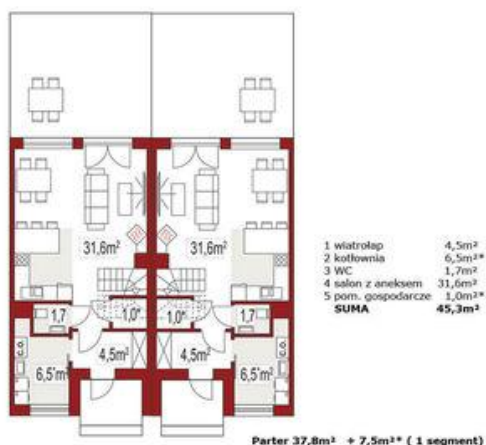
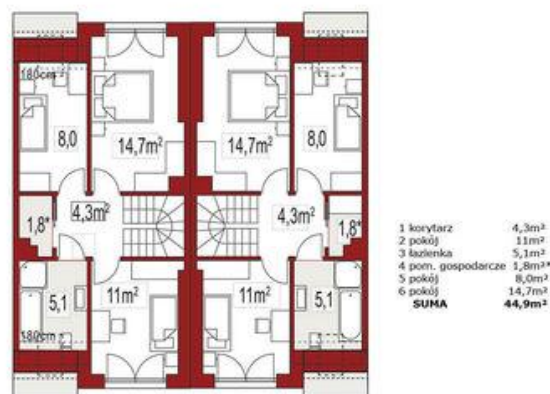




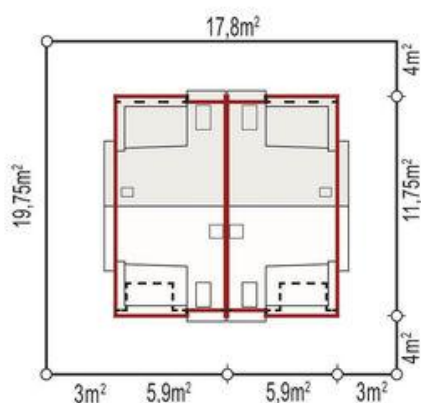
Projekt **ALX Iskra bliźniak A CE (DOM KH5-07)**



Parter 37,8m² + 7,5m²* (1 segment)



Poddasze 43,1m² + 1,8m²* (1 segment)



Długość budynku: **11,00 m**

Pow. całkowita: **90,20 m²**

Pow. zabudowy: **68,68 m²**

Pow. użytkowa: **80,90 m²**

Kubatura: **280,00 m³**

Kąt nachylenia dachu: **35,00 °**

Wysokość budynku: **8,70 m**

Liczba pokoi: **4**

Szerokość budynku: **5,00 m**

Informacje

Cena projektu na dzień 11.03.2021: **5 290,00 zł**



Pokaż projekt w internecie

ALX Iskra bliźniak A CE - Iskra bliźniak A w zabudowie bliźniaczej przeznaczony jest dla rodziny 3-4 osobowej. Przestronny przedsiónek prowadzi do salonu z otwartą kuchnią, które są bardzo dobrze doświetlone dużymi oknami wychodzącymi na stronę ogrodową.