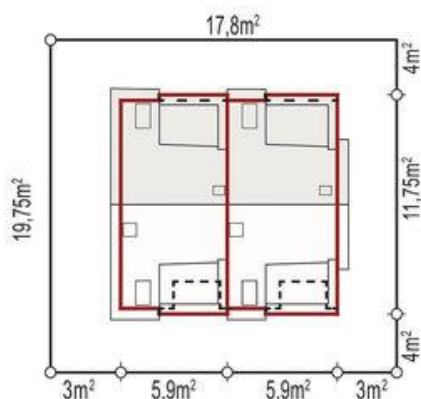
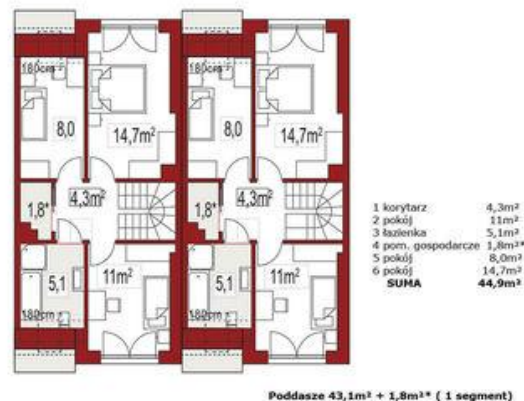
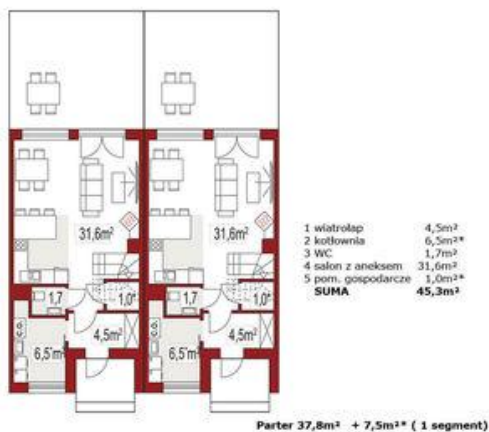




Projekt **ALX Iskra bliźniak B CE (DOM KH5-27)**



Informacje

Długość budynku:	11,00 m	Pow. całkowita:	90,20 m²
		Pow. zabudowy:	68,68 m²
		Pow. użytkowa:	80,90 m²
		Kubatura:	280,00 m³
		Kąt nachylenia dachu:	35,00 °
		Wysokość budynku:	8,70 m
		Liczba pokoi:	4
		Szerokość budynku:	5,00 m

Cena projektu na dzień 11.03.2021: **5 290,00 zł**



Pokaż projekt w internecie

ALX Iskra bliźniak B CE - Iskra bliźniak B w zabudowie bliźniaczej przeznaczony jest dla rodziny 3-4 osobowej. Przestronny przedsiónek prowadzi do salonu z otwartą kuchnią, które są bardzo dobrze doświetlone dużymi oknami wychodzącymi na stronę ogrodową.