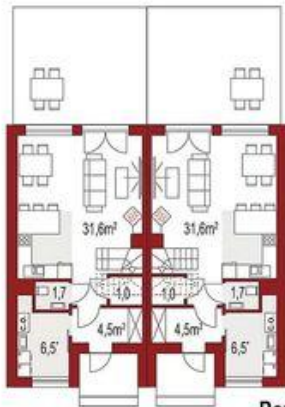


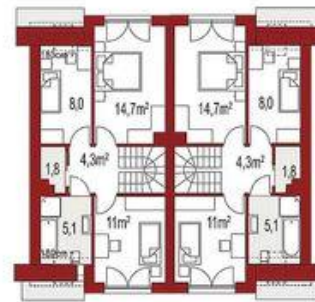


Projekt **ALX Iskra C dwulokalowy CE (DOM KH6-12)**



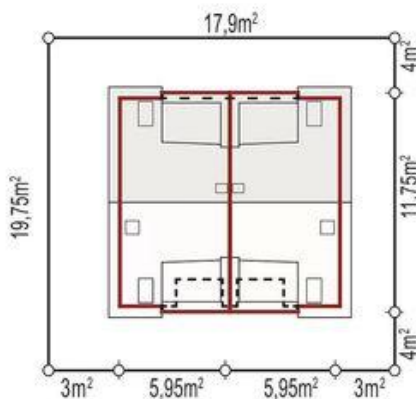
1 wiatrołap	4,50m <sup>2</sup>
2 kotłownia	6,5m <sup>2</sup> *
3 WC	1,7m <sup>2</sup>
4 salon z aneksem	31,6m <sup>2</sup>
5 spiżarnia	1,0m <sup>2</sup>
<b>SUMA</b>	<b>45,3m<sup>2</sup></b>

**Parter ( 1 segment) 38,8m<sup>2</sup> + 6,5m<sup>2</sup>\***



1 korytarz	4,3m <sup>2</sup>
2 pokój	11,0m <sup>2</sup>
3 łazienka	5,1m <sup>2</sup>
4 garderoba	1,8m <sup>2</sup>
5 pokój	8,0m <sup>2</sup>
6 pokój	14,7m <sup>2</sup>
<b>SUMA</b>	<b>44,9m<sup>2</sup></b>

**Poddasze ( 1 segment) 44,9m<sup>2</sup>**



**Informacje**

Liczba pokoi:	<b>4</b>	Typ zabudowy:	<b>z poddaszem</b>
Szerokość budynku:	<b>5,95 m</b>	Pow. całkowita:	<b>90,20 m<sup>2</sup></b>
Długość budynku:	<b>11,75 m</b>	Pow. zabudowy:	<b>68,68 m<sup>2</sup></b>
		Pow. użytkowa:	<b>83,70 m<sup>2</sup></b>
		Kubatura:	<b>280,00 m<sup>3</sup></b>
		Kąt nachylenia dachu:	<b>35,00°</b>
		Min. szerokość działki:	<b>17,90 m</b>
		Wysokość budynku:	<b>8,70 m</b>

Cena projektu na dzień 07.07.2021: **5 490,00 zł**



**Pokaż projekt w internecie**

ALX Iskra C dwulokalowy CE - Iskra C dwurodziny (jednorodzinny dwulokalowy) w zabudowie bliźniaczej przeznaczony jest dla rodziny 3-4 osobowej. Przestronny przedsiónek prowadzi do salonu z otwartą kuchnią, które są bardzo dobrze doświetlone dużymi oknami wychodzącymi na stronę ogrodową.