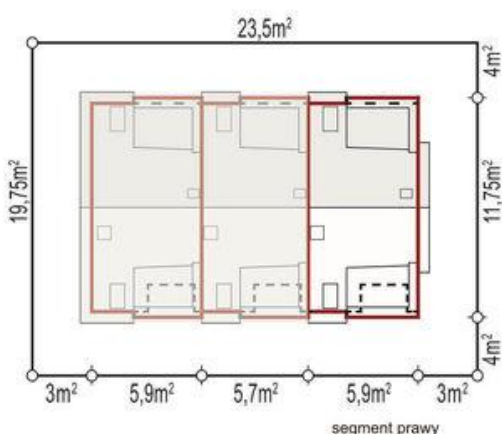
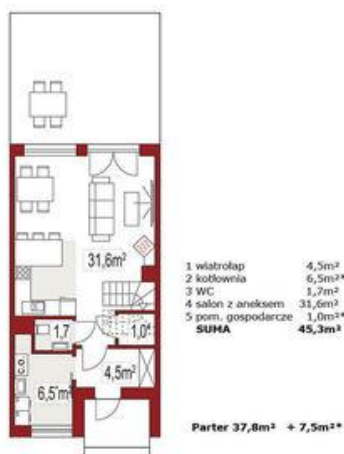




Projekt **ALX Iskra segment prawy CE (DOM KH5-17)**



**Informacje**

Długość budynku:	<b>11,00 m</b>	Pow. całkowita:	<b>90,20 m<sup>2</sup></b>
		Pow. zabudowy:	<b>68,68 m<sup>2</sup></b>
		Pow. użytkowa:	<b>80,90 m<sup>2</sup></b>
		Kubatura:	<b>280,00 m<sup>3</sup></b>
		Kąt nachylenia dachu:	<b>35,00 °</b>
		Wysokość budynku:	<b>8,70 m</b>
		Liczba pokoi:	<b>4</b>
		Szerokość budynku:	<b>5,00 m</b>

Cena projektu na dzień 11.03.2021: **2 790,00 zł**



**Pokaż projekt w internecie**

ALX Iskra segment prawy CE - Iskra segment skrajny prawy w zabudowie szeregowej przeznaczony jest dla rodziny 3-4 osobowej. Przestronny przedpokój prowadzi do salonu z otwartą kuchnią, które są bardzo dobrze doświetlone dużymi oknami wychodzącymi na stronę ogrodową.