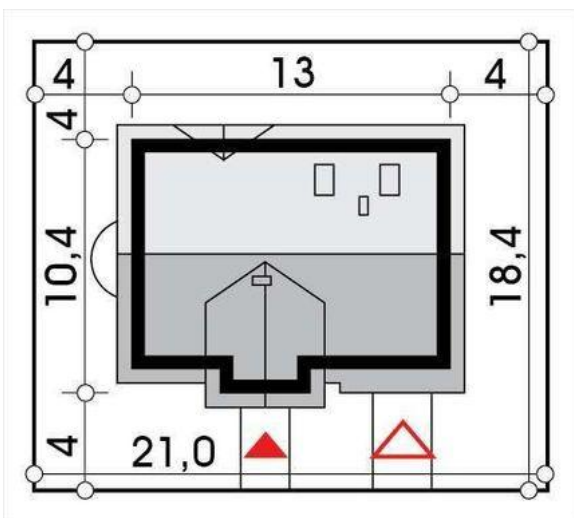
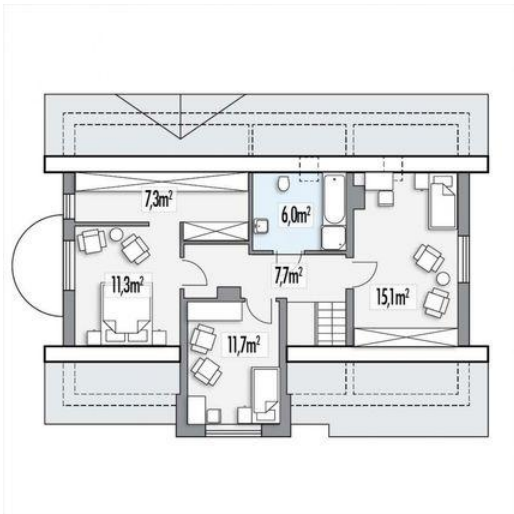




Projekt **ALX Jaśmin A garaż CE (DOM KH1-36)**



**Informacje**

Liczba pokoi:	<b>5</b>	Typ zabudowy:	<b>z poddaszem</b>
		Pow. zabudowy:	<b>125,90 m2</b>
		Pow. użytkowa:	<b>127,60 m2</b>
		Kubatura:	<b>516,60 m3</b>
		Kąt nachylenia dachu:	<b>40,00°</b>
		Min. szerokość działki:	<b>21,00 m</b>
		Wysokość budynku:	<b>7,65 m</b>
		Wysokość parteru:	<b>2,70 m</b>

Cena projektu na dzień 12.05.2021: **2 590,00 zł**



**Pokaż projekt w internecie**

ALX Jaśmin A garaż CE - Projekt domu z poddaszem, niepodpiwniczony z garażem jedno stanowiskowym. W projekcie przewidziany jest dach dwuspadowy z lukarną. Na parterze zaplanowano głównie strefę dzienną. Po lewej stronie domu znajduje się otwarta kuchnia z małą spiżarnią oraz łazienka.