

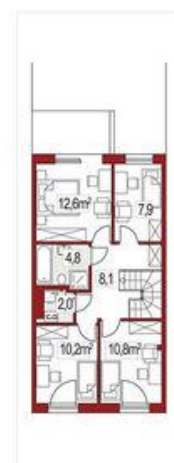


Projekt **ALX Katrina Gold S CE (DOM KH2-79)**



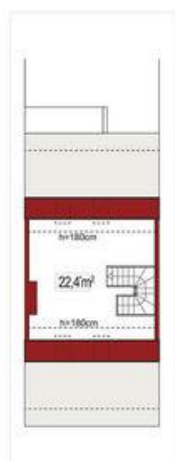
1 wiatrołap	2,6m ²
2 przedpokój	2,9m ²
3 WC	1,4m ²
4 pom. gospodarcze	1,7m ² *
5 kuchnia	7,8m ²
6 pokój dzienny	29,2m ²
SUMA	45,6m²

Parter 43,9m² + 1,7m²*



1 przedpokój	8,1m ²
2 pokój	7,9m ²
3 pokój	12,6m ²
4 łazienka	4,8m ²
5 sypialnia	2,0m ² *
6 pokój	10,2m ²
7 pokój	10,8m ²
SUMA	56,4m²

Piętro 54,4m² + 2,0m²*



Strych 22,4m²*

Informacje

Typ zabudowy:	piętrowy
Pow. zabudowy:	60,00 m²
Pow. użytkowa:	98,30 m²
Kąt nachylenia dachu:	30,00 °
Min. szerokość działki:	6,20 m
Wysokość budynku:	9,80 m
Liczba pokoi:	5

Cena projektu na dzień 12.03.2021: **2 890,00 zł**



Pokaż projekt w internecie

ALX Katrina Gold S CE - Nowoczesny dom piętrowy w zabudowie szeregowej nakryty dachem dwuspadowym. Bardzo funkcjonalne wnętrze zapewnia mieszkańcom wysoki komfort. Otwarta przestrzeń salonu integruje mieszkańców w trakcie dnia, w jego przestrzeni łatwo wydzielić część na jadalnię i na wypoczynek.