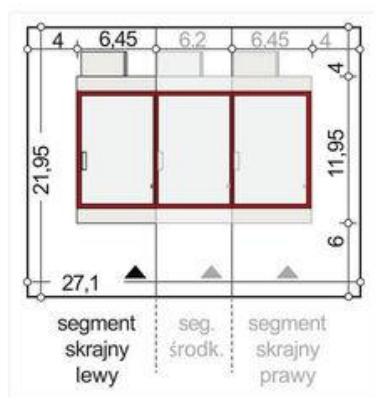
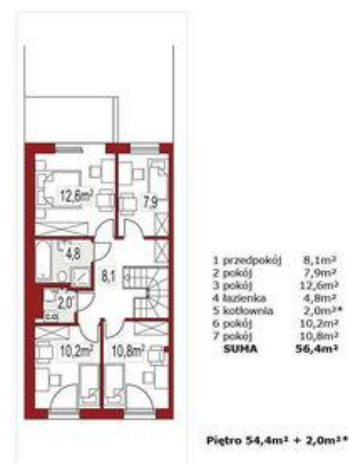




Projekt **ALX Katrina L CE (DOM KH2-76)**



Informacje

Typ zabudowy:	piętrowy
Pow. zabudowy:	76,20 m²
Pow. użytkowa:	98,30 m²
Kąt nachylenia dachu:	2,00 °
Min. szerokość działki:	10,45 m
Wysokość budynku:	7,02 m
Liczba pokoi:	5

Cena projektu na dzień 12.03.2021: **2 890,00 zł**



Pokaż projekt w internecie

ALX Katrina L CE - Nowoczesny dom piętrowy w zabudowie szeregowej nakryty dachem płaskim. Bardzo funkcjonalne wnętrze zapewnia mieszkańcom wysoki komfort. Otwarta przestrzeń salonu integruje mieszkańców w trakcie dnia, w jego przestrzeni łatwo wydzielić część na jadalnię i na wypoczynek..