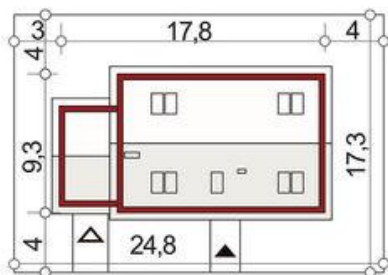
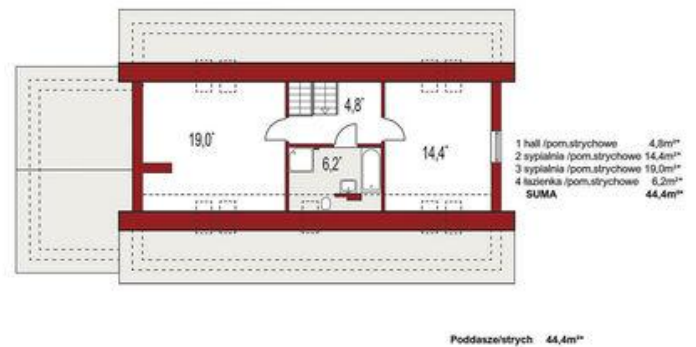
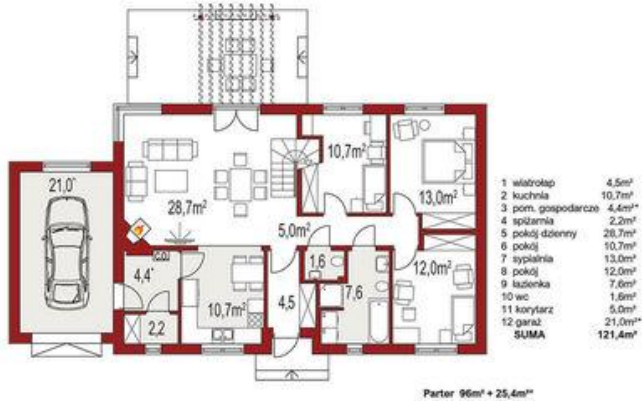




Projekt **ALX Madzia 2B CE (DOM KH4-02)**



**Informacje**

Szerokość budynku:	<b>17,00 m</b>	Typ zabudowy:	
Długość budynku:	<b>9,00 m</b>	Pow. całkowita:	<b>121,40 m<sup>2</sup></b>
		Pow. zabudowy:	<b>155,50 m<sup>2</sup></b>
		Pow. użytkowa:	<b>96,00 m<sup>2</sup></b>
		Kubatura:	<b>365,00 m<sup>3</sup></b>
		Kąt nachylenia dachu:	<b>32,00°</b>
		Wysokość budynku:	<b>6,70 m</b>
		Liczba pokoi:	<b>4</b>

Cena projektu na dzień 11.03.2021: **2 990,00 zł**



**Pokaż projekt w internecie**

ALX Madzia 2B CE - Madzia 2B z pojedynczym garażem posiada formę typową, co znacznie ułatwia późniejszą aranżację wnętrza. Dom można usytuować na granicy działki, dzięki czemu można go zrealizować w zabudowie bliźniaczej.