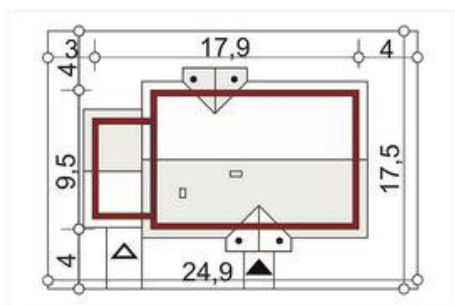
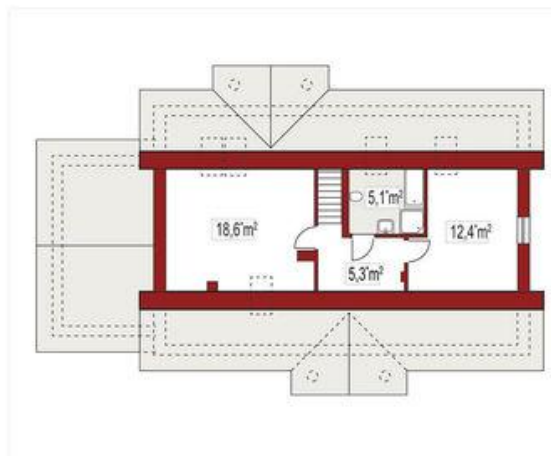
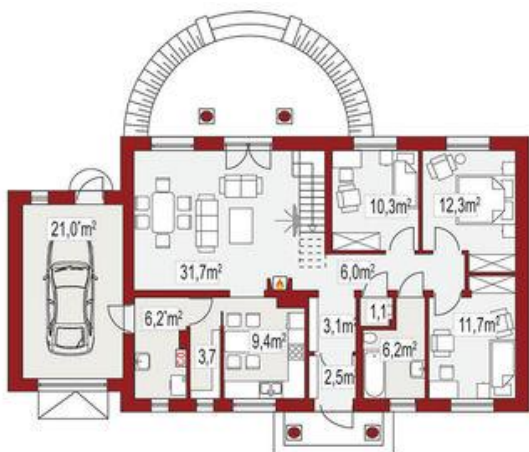




Projekt **ALX Madzia BE CE (DOM KH2-01)**



Informacje

Liczba pokoi:	4	Typ zabudowy:	
		Pow. całkowita:	125,20 m ²
		Pow. zabudowy:	166,20 m ²
		Pow. użytkowa:	98,00 m ²
		Kubatura:	378,00 m ³
		Kąt nachylenia dachu:	30,00°
		Min. szerokość działki:	25,00 m
		Wysokość budynku:	6,60 m

Cena projektu na dzień 11.03.2021: **3 190,00 zł**



Pokaż projekt w internecie

ALX Madzia BE CE - Prosty dom parterowy z możliwością adaptacji poddasza, niepodpiwniczony z garażem jedno stanowiskowym. W projekcie zastosowano dach dwuspadowy. Elewacja domu w stylu dworkowym. Z przodu i z tyłu domu zaprojektowano podcień z filarami. W projekcie oddzielono strefę dzienną od sypialni.