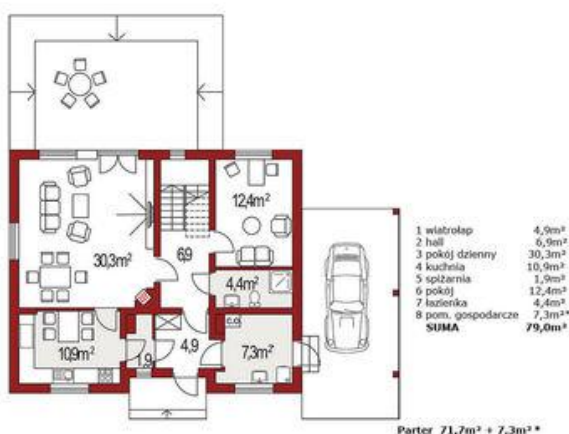
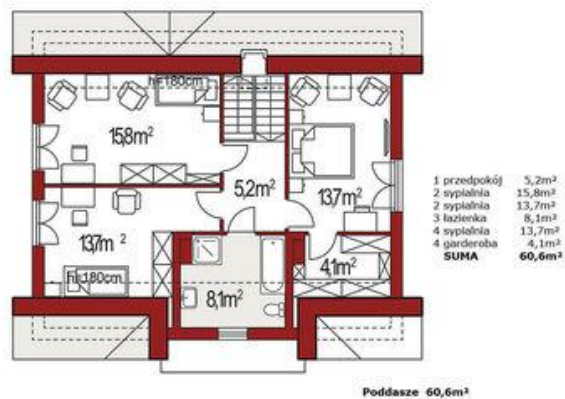
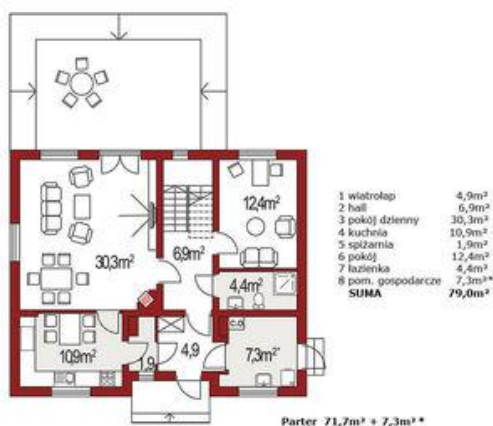




Projekt **ALX Maria A CE (DOM KH1-86)**



**Informacje**

|                    |                |                       |                             |
|--------------------|----------------|-----------------------|-----------------------------|
| Szerokość budynku: | <b>11,00 m</b> | Typ zabudowy:         |                             |
| Długość budynku:   | <b>9,00 m</b>  | Pow. całkowita:       | <b>139,60 m<sup>2</sup></b> |
|                    |                | Pow. zabudowy:        | <b>106,90 m<sup>2</sup></b> |
|                    |                | Pow. użytkowa:        | <b>132,30 m<sup>2</sup></b> |
|                    |                | Kubatura:             | <b>479,00 m<sup>3</sup></b> |
|                    |                | Kąt nachylenia dachu: | <b>40,00 °</b>              |
|                    |                | Wysokość budynku:     | <b>8,12 m</b>               |
|                    |                | Liczba pokoi:         | <b>5</b>                    |

Cena projektu na dzień 11.03.2021: **3 190,00 zł**

**Pokaż projekt w internecie**

ALX Maria A CE - Prosty dom z poddaszem, niepodpiwniczony bez garażu. W projekcie zastosowano dach dwuspadowy z lukarną. Elewacja domu wykończona tradycyjnie. Na parterze zaplanowana została głównie część dzienna.