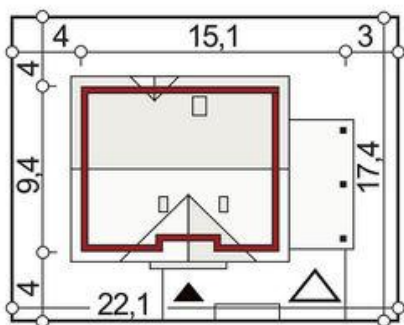
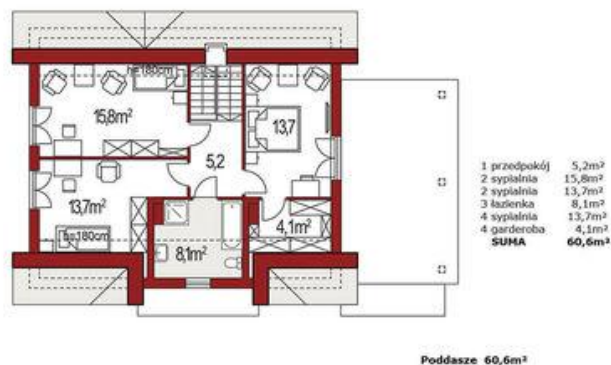
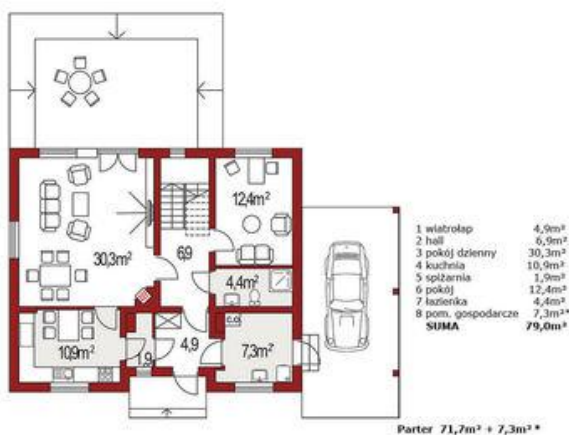




Projekt **ALX Maria A wiata CE (DOM KH1-88)**



**Informacje**

Szerokość budynku:	<b>15,00 m</b>	Typ zabudowy:	
Długość budynku:	<b>9,00 m</b>	Pow. całkowita:	<b>139,60 m<sup>2</sup></b>
		Pow. zabudowy:	<b>131,50 m<sup>2</sup></b>
		Pow. użytkowa:	<b>132,30 m<sup>2</sup></b>
		Kubatura:	<b>479,00 m<sup>3</sup></b>
		Kąt nachylenia dachu:	<b>40,00 °</b>
		Wysokość budynku:	<b>8,12 m</b>
		Liczba pokoi:	<b>5</b>

Cena projektu na dzień 11.03.2021: **3 190,00 zł**



**Pokaż projekt w internecie**

ALX Maria A wiata CE - Prosty dom z poddaszem, niepodpiwniczony z wiatą. W projekcie zastosowano dach dwuspadowy z lukarną. Elewacja domu wykończona tradycyjnie. Na parterze zaplanowana została głównie część dzienna.