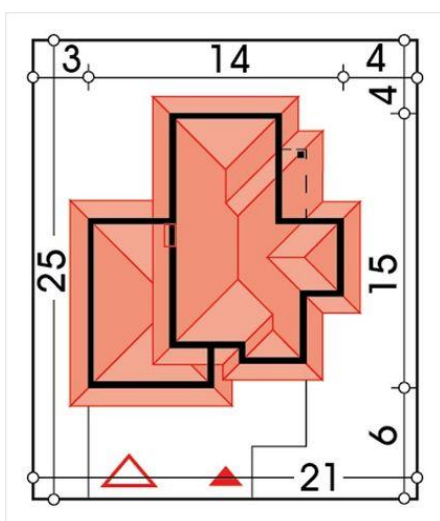
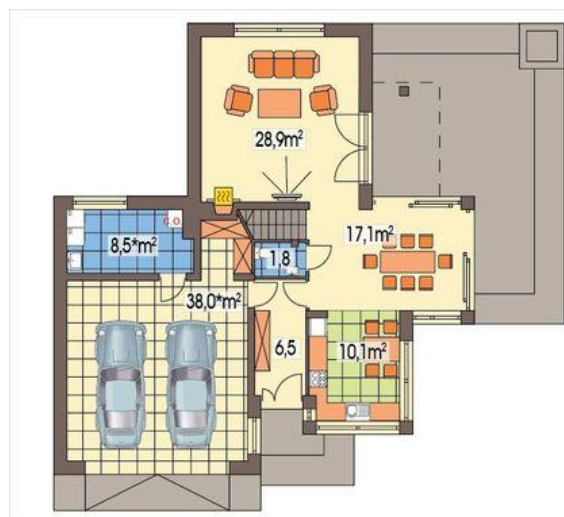




Projekt **ALX Michaś A 2 garaże CE (DOM KH2-06)**



Informacje

Typ zabudowy:	piętrowy
Pow. zabudowy:	154,70 m ²
Pow. użytkowa:	135,70 m ²
Kąt nachylenia dachu:	20,00°
Min. szerokość działki:	21,00 m
Wysokość budynku:	7,50 m
Liczba pokoi:	4

Cena projektu na dzień 12.05.2021: **4 390,00 zł**



Pokaż projekt w internecie

ALX Michaś A 2 garaże CE - Nowoczesny dom piętrowy, niepodpiwniczony z garażem dwustanowiskowym. Projekt z dachem wielospadowym. Dom z wykuszem i dużą ilością przeszkleń. Elewacja budynku w kolorze białobrązowym. Na parterze zaprojektowano głównie strefę dzienną.