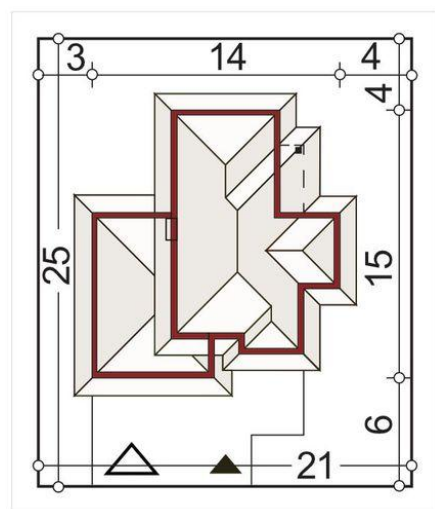
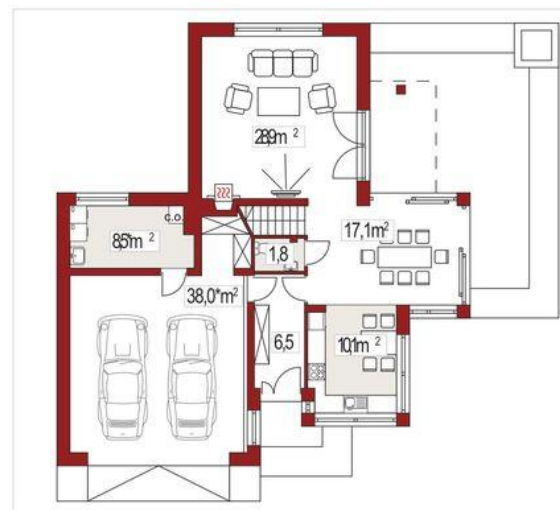
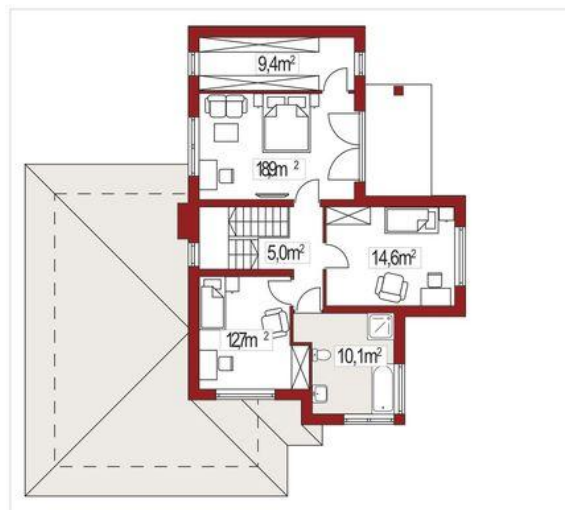




Projekt **ALX Michaś A CE (DOM KH3-83)**



Informacje

Pow. całkowita:	181,70 m ²
Pow. zabudowy:	154,70 m ²
Pow. użytkowa:	135,70 m ²
Kubatura:	555,00 m ³
Kąt nachylenia dachu:	20,00 °
Wysokość budynku:	7,50 m
Liczba pokoi:	4

Cena projektu na dzień 12.05.2021: **4 390,00 zł**



Pokaż projekt w internecie

ALX Michaś A CE - Michaś A to idealna propozycja dla osób posiadających średniej szerokości działkę. Bryła budynku posiada formę w kształcie litery L, co sprawia, że prezentuje się niebanalnie. Autor projektu uwzględnił garaż dwustanowiskowy w bryle budynku.