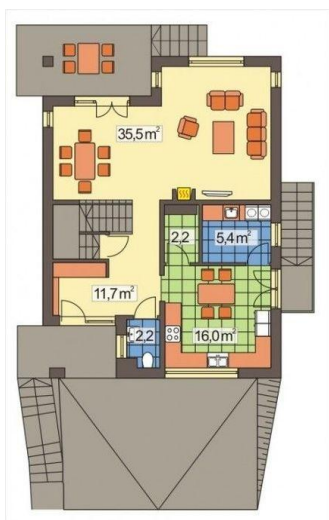
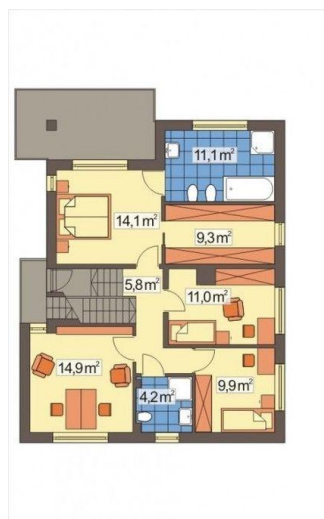
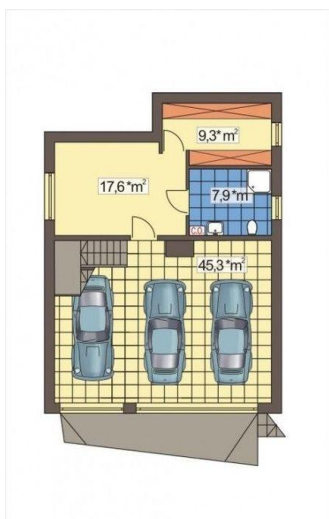




Projekt **ALX Nasz Dom 3 garaże CE (DOM KH1-40)**



Informacje

Liczba pokoi:	5	Typ zabudowy:	z poddaszem
		Pow. zabudowy:	108,50 m²
		Pow. użytkowa:	147,50 m²
		Kubatura:	503,60 m³
		Kąt nachylenia dachu:	5,00°
		Min. szerokość działki:	17,00 m
		Wysokość budynku:	8,00 m
		Wysokość parteru:	2,70 m

Cena projektu na dzień 24.03.2021: **5 190,00 zł**



Pokaż projekt w internecie

ALX Nasz Dom 3 garaże CE - Nowoczesny dom piętrowy, podpiwniczony z garażem na trzy stanowiska. Dom z dachem jednospadowym. Budynek ze współczesnym wykończeniem elewacji. Na parterze przewidziana jest wyłącznie strefa dzienna. Po prawej stronie od wejścia przewidziana jest duża i funkcjonalna kuchnia.