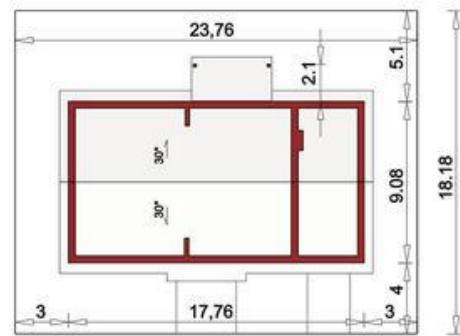
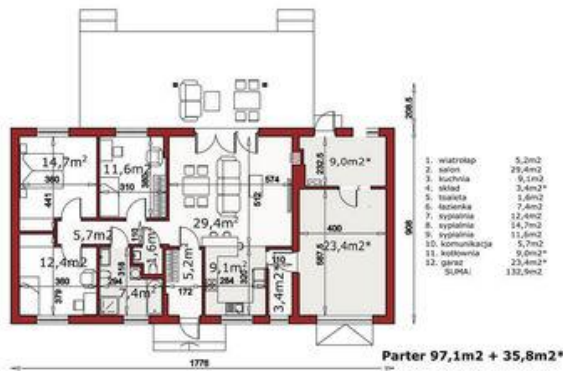




Projekt **ALX Nina 2 Nova D PLUS strop monolityczny CE (DOM KH5-34)**



**Informacje**

Pow. całkowita:	132,90 m <sup>2</sup>
Pow. użytkowa:	97,10 m <sup>2</sup>
Kubatura:	360,00 m <sup>3</sup>
Kąt nachylenia dachu:	30,00 °
Wysokość budynku:	6,20 m
Liczba pokoi:	4
Szerokość budynku:	17,00 m
Długość budynku:	9,00 m

Cena projektu na dzień 11.03.2021: **3 290,00 zł**



**Pokaż projekt w internecie**

ALX Nina 2 Nova D PLUS strop monolityczny CE - Nina 2 Nova D PLUS strop monolityczny jest nowoczesnym, komfortowym, ale i bardzo efektywnym domem parterowym. Jest nową wersją popularnego projektu Nina 2 Nova D. Dla jeszcze większego komfortu zostały w niej poszerzone 2 sypialnie oraz garaż i pomieszczenie kotłowni.