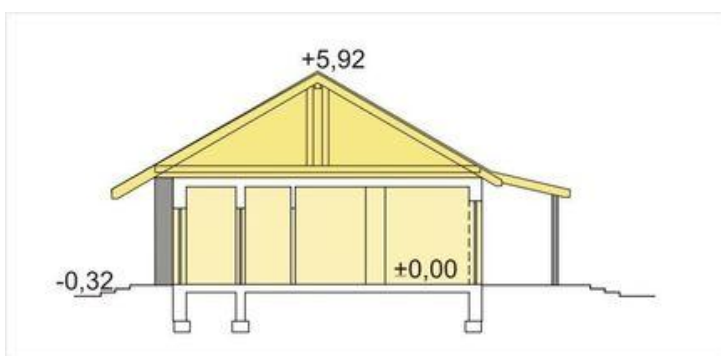
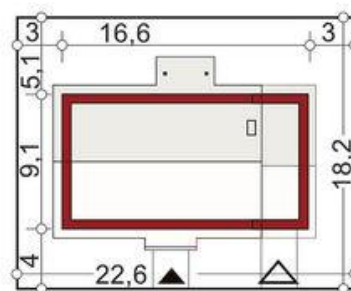




Projekt **ALX Nina 2C CE (DOM KH2-42)**



Informacje

Szerokość budynku:	16,00 m	Typ zabudowy:	
Długość budynku:	9,00 m	Pow. całkowita:	121,60 m²
		Pow. zabudowy:	153,60 m²
		Pow. użytkowa:	93,80 m²
		Kubatura:	355,00 m³
		Kąt nachylenia dachu:	30,00°
		Wysokość budynku:	6,20 m
		Liczba pokoi:	4

Cena projektu na dzień 12.03.2021: **2 890,00 zł**



Pokaż projekt w internecie

ALX Nina 2C CE - Nina 2C jest nowoczesnym, komfortowym i bardzo efektywnym domem parterowym, przeznaczony dla 4-5 osobowej rodziny. Posiada przestronny wiatrołap, z którego poprzez przedpokój wchodzi się do otwartej części dziennej.