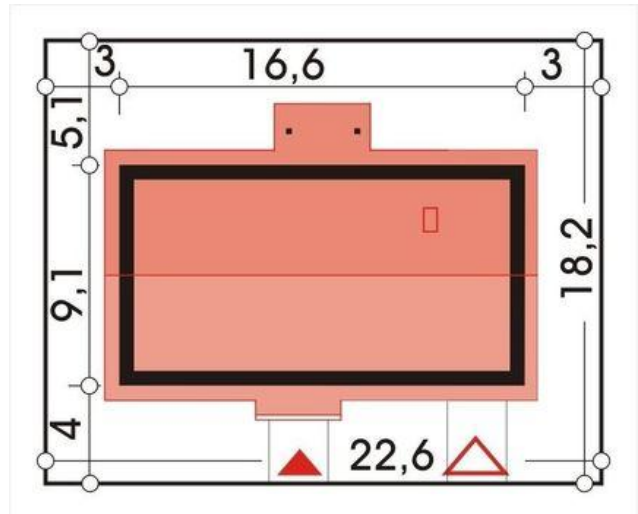
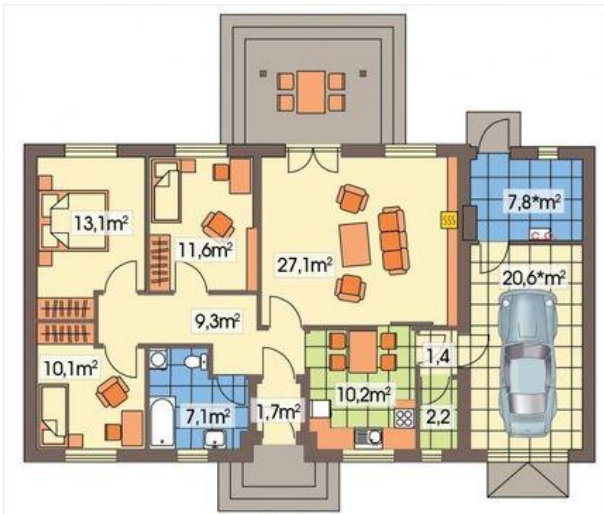




Projekt **ALX Nina 2D garaż CE (DOM KH2-43)**



**Informacje**

Typ zabudowy:	parterowy
Pow. zabudowy:	149,80 m <sup>2</sup>
Pow. użytkowa:	93,80 m <sup>2</sup>
Kąt nachylenia dachu:	30,00°
Min. szerokość działki:	22,60 m
Wysokość budynku:	6,20 m
Liczba pokoi:	4

Cena projektu na dzień 12.03.2021: **2 890,00 zł**



**Pokaż projekt w internecie**

ALX Nina 2D garaż CE - Skromny i tani dom o prostej konstrukcji z garażem i podwyższonym dachem. 3 sypialnie, łazienka oraz garaż w bryle budynku - komfort i estetyka. Rozwiązania technologiczne projektu sprzyjające ekonomice realizacji..