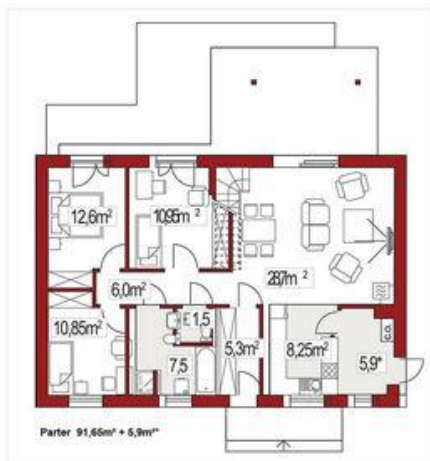
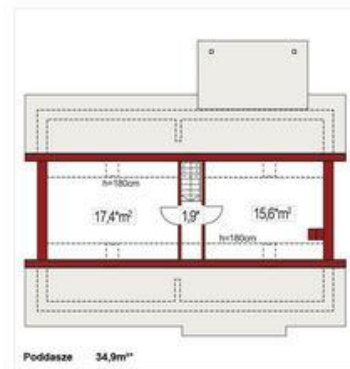




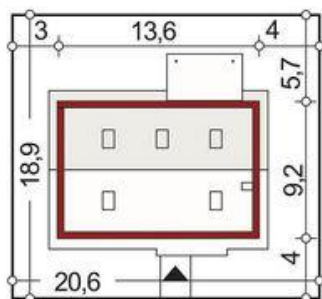
Projekt **ALX Nina 3 Nova A CE (DOM KH3-30)**



1	wiatrołap	5,3m ²
2	przedpokój	6,0m ²
3	kuchnia	8,25m ²
4	łazienka	5,0m ²
5	WC	1,5m ²
6	pokój dzienny	28,7m ²
7	sypialnia	10,50m ²
8	sypialnia	12,60m ²
9	sypialnia	10,85m ²
10	łazienka	7,5m ²
SUMA		97,65m ²



1	słrych/sypialnia	17,4m ²
2	słrych/sypialnia	15,6m ²
3	słrych/sypialnia	1,9m ²
SUMA		34,9m ²



Informacje

Długość budynku:	9,00 m	Typ zabudowy:	
		Pow. całkowita:	97,55 m²
		Pow. użytkowa:	91,65 m²
		Kubatura:	409,00 m³
		Kąt nachylenia dachu:	30,00 °
		Wysokość budynku:	6,49 m
		Liczba pokoi:	4
		Szerokość budynku:	13,00 m

Cena projektu na dzień 11.03.2021: **2 990,00 zł**



Pokaż projekt w internecie

ALX Nina 3 Nova A CE - Nina 3 Nova A to bardzo elegancki dom przeznaczony dla 4-6 osobowej rodziny. Został zaprojektowany z myślą o jak najbardziej ekonomicznej budowie i jak najbardziej praktycznym oraz tanim użytkowaniu.