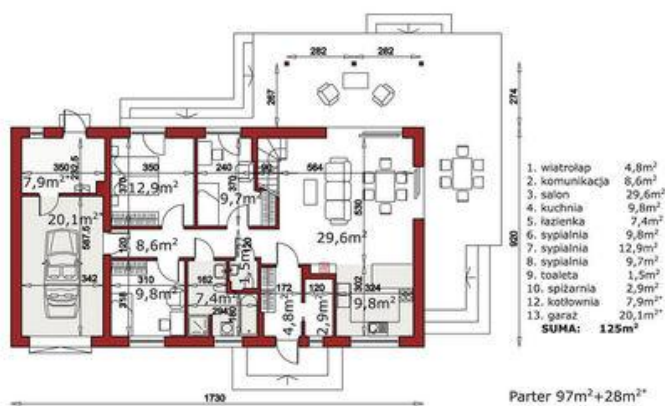
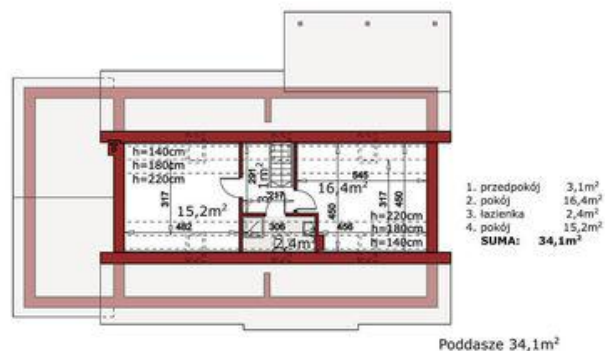
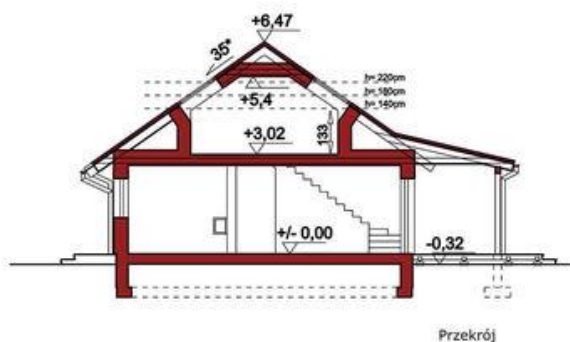




Projekt **ALX Nina Lux C CE (DOM KH3-97)**



Informacje

Długość budynku:	9,00 m	Pow. całkowita:	159,10 m²
		Pow. zabudowy:	159,20 m²
		Pow. użytkowa:	131,10 m²
		Kubatura:	532,60 m³
		Kąt nachylenia dachu:	35,00 °
		Wysokość budynku:	6,77 m
		Liczba pokoi:	6
		Szerokość budynku:	17,00 m

Cena projektu na dzień 25.02.2022: **3 690,00 zł**



Pokaż projekt w internecie

ALX Nina Lux C CE - Nina Lux C z pojedynczym garażem to efektowny i komfortowy dom parterowy z poddaszem użytkowym przeznaczony 4-5 osobowej dla rodziny. Posiada bardzo prostą i nowoczesną bryłę oraz dwuspadowy dach, dzięki czemu realizacja jego jest łatwa i bardzo ekonomiczna.