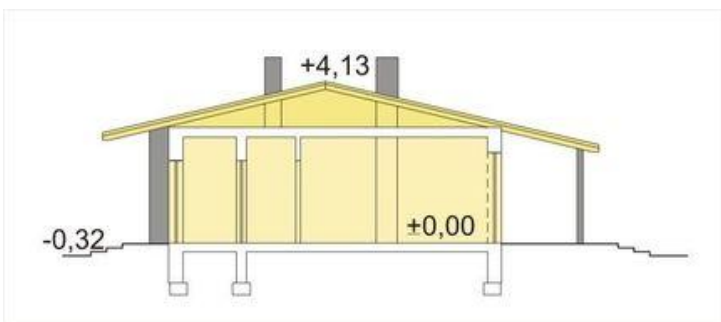
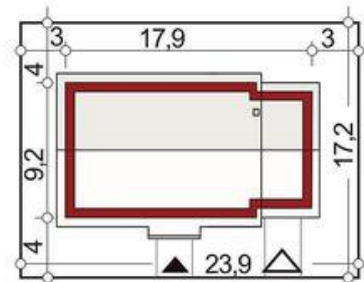




Projekt **ALX Nina B Plus CE (DOM KH1-81)**



Informacje

Szerokość budynku:	17,00 m	Typ zabudowy:	
Długość budynku:	9,00 m	Pow. całkowita:	128,20 m²
		Pow. zabudowy:	158,00 m²
		Pow. użytkowa:	100,40 m²
		Kubatura:	365,00 m³
		Kąt nachylenia dachu:	13,00°
		Wysokość budynku:	4,45 m
		Liczba pokoi:	4

Cena projektu na dzień 11.03.2021: **2 990,00 zł**



Pokaż projekt w internecie

ALX Nina B Plus CE - Prosty dom parterowy, niepodpiwniczony z garażem jednoznaczynowym. Dom z dachem dwuspadowy, 13 stopni. Elewacja domu wykończona tradycyjnie. W projekcie strefa dzienna została oddzielona od części sypialnianej.