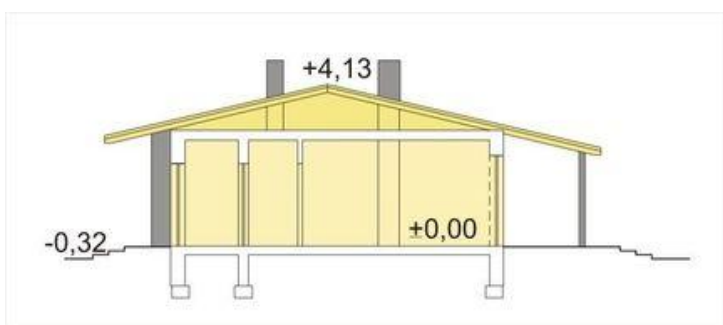
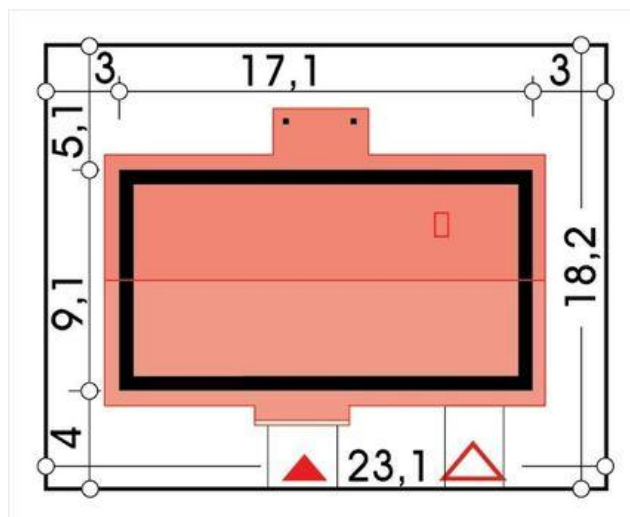
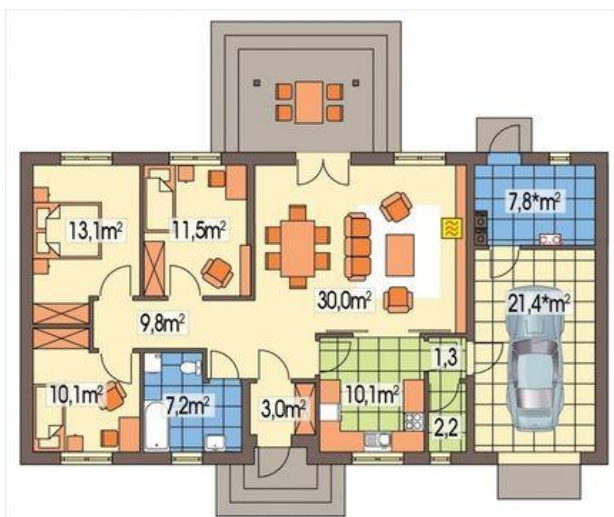




Projekt **ALX Nina D Plus garaż CE (DOM KH2-85)**



Informacje

| | |
|-------------------------|-----------------------|
| Typ zabudowy: | parterowy |
| Pow. zabudowy: | 160,00 m ² |
| Pow. użytkowa: | 98,90 m ² |
| Kąt nachylenia dachu: | 13,00° |
| Min. szerokość działki: | 23,10 m |
| Wysokość budynku: | 4,40 m |
| Liczba pokoi: | 4 |

Cena projektu na dzień 12.03.2021: **2 990,00 zł**



Pokaż projekt w internecie

ALX Nina D Plus garaż CE - Nina Plus jest poszerzoną o 50cm modyfikacją Niny.Dom przeznaczony dla osób poszukujących ekonomicznych rozwiązań.Niesamowicie prosty i tani.Jedynie ściany zewnętrzne są ścianami nośnymi i tylko one wymagają fundamentowania.