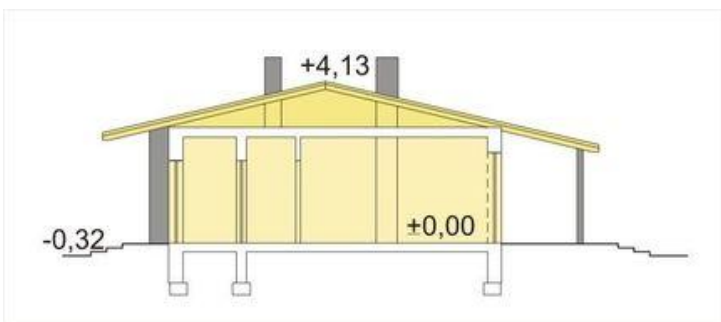
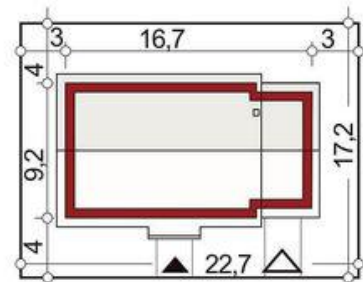




Projekt **ALX Nina B CE (DOM KH1-04)**



Informacje

Liczba pokoi:	4	Typ zabudowy:	
Szerokość budynku:	16,00 m	Pow. całkowita:	119,30 m²
Długość budynku:	9,00 m	Pow. zabudowy:	148,70 m²
		Pow. użytkowa:	95,40 m²
		Kubatura:	335,00 m³
		Kąt nachylenia dachu:	13,00°
		Wysokość budynku:	4,45 m
		Wysokość parteru:	2,70 m

Cena projektu na dzień 11.03.2021: **2 890,00 zł**



Pokaż projekt w internecie

ALX Nina B CE - Prosty dom parterowy, niepodpiwniczony z garażem jednoznaczowym. Dom z dachem dwuspadowym, 13 stopni. Elewacja domu wykończona tradycyjnie. W projekcie strefa dzienna została oddzielona od części sypialnianej.