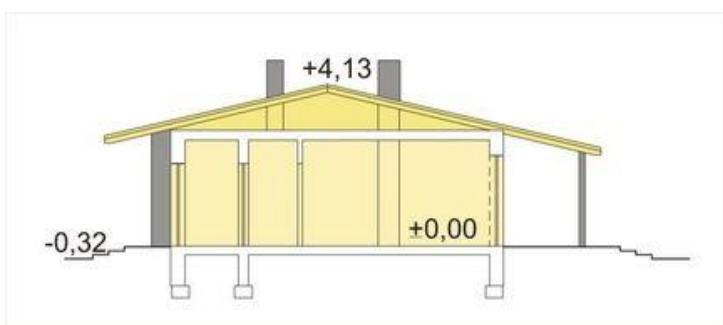
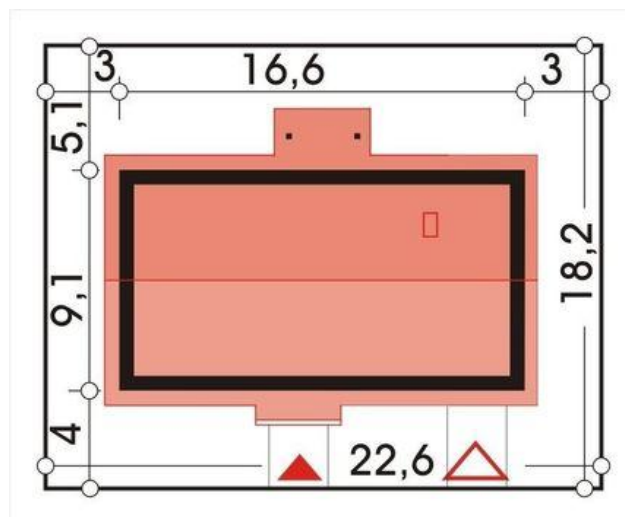




Projekt **ALX Nina D garaż CE (DOM KH1-25)**



Informacje

Liczba pokoi:	4	Typ zabudowy:	parterowy
		Pow. zabudowy:	148,90 m ²
		Pow. użytkowa:	93,80 m ²
		Kubatura:	484,00 m ³
		Kąt nachylenia dachu:	13,00°
		Min. szerokość działki:	22,60 m
		Wysokość budynku:	4,40 m
		Wysokość parteru:	2,70 m

Cena projektu na dzień 11.03.2021: **2 890,00 zł**



Pokaż projekt w internecie

ALX Nina D garaż CE - Prosty dom parterowy, niepodpiwniczony z garażem jednoznaczynowym. Dom z dachem dwuspadowy, 13 stopni. Elewacja domu wykończona tradycyjnie. W projekcie strefa dzienna została oddzielona od części sypialnianej.