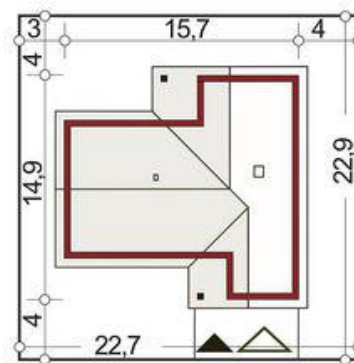
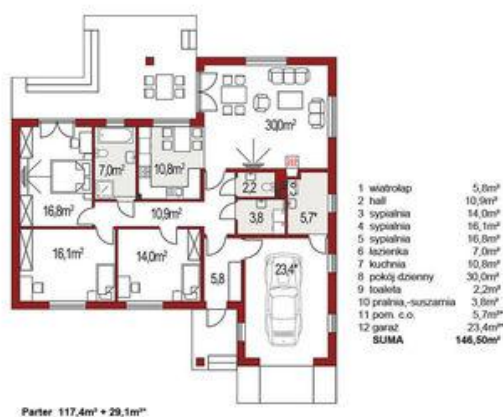




Projekt **ALX Pareo A CE (DOM KH3-80)**



Informacje

Długość budynku:	14,00 m	Pow. całkowita:	146,50 m²
		Pow. zabudowy:	190,20 m²
		Pow. użytkowa:	117,40 m²
		Kubatura:	418,00 m³
		Kąt nachylenia dachu:	30,00 °
		Wysokość budynku:	6,20 m
		Liczba pokoi:	4
		Szerokość budynku:	15,00 m

Cena projektu na dzień 11.03.2021: **2 890,00 zł**



Pokaż projekt w internecie

ALX Pareo A CE - Pareo A posiada formę typową, więc będzie się dobrze prezentował niezależnie od otoczenia. Można go usytuować na granicy działki, co daje możliwość na realizację w zabudowie bliźniaczej. W projekcie przewidziano garaż jednostanowiskowy wysunięty do przodu.