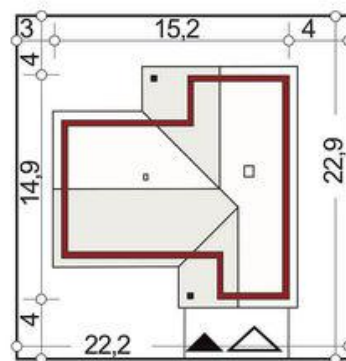




Projekt **ALX Pareo B CE (DOM KH3-81)**



**Informacje**

Długość budynku:	<b>14,00 m</b>	Pow. całkowita:	<b>142,40 m<sup>2</sup></b>
		Pow. zabudowy:	<b>185,60 m<sup>2</sup></b>
		Pow. użytkowa:	<b>109,50 m<sup>2</sup></b>
		Kubatura:	<b>406,70 m<sup>3</sup></b>
		Kąt nachylenia dachu:	<b>30,00 °</b>
		Wysokość budynku:	<b>6,20 m</b>
		Liczba pokoi:	<b>4</b>
		Szerokość budynku:	<b>15,00 m</b>

Cena projektu na dzień 11.03.2021: **2 990,00 zł**



**Pokaż projekt w internecie**

ALX Pareo B CE - Pareo B posiada formę prostą, co znacznie ułatwia proces budowy. Projekt można usytuować na granicy działki, dzięki czemu można go zrealizować w zabudowie bliźniaczej. W projekcie uwzględniono garaż jednoznaczny wysunięty do przodu.