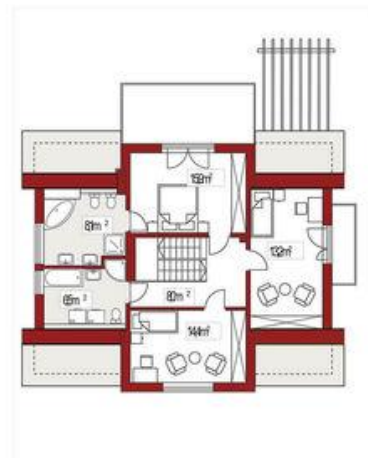




Projekt **ALX Pola A CE (DOM KH4-08)**



Informacje

Długość budynku:	12,00 m	Pow. całkowita:	170,50 m²
		Pow. zabudowy:	139,30 m²
		Pow. użytkowa:	141,60 m²
		Kubatura:	460,00 m³
		Kąt nachylenia dachu:	35,00°
		Wysokość budynku:	7,42 m
		Liczba pokoi:	5
		Szerokość budynku:	13,00 m

Cena projektu na dzień 11.03.2021: **3 190,00 zł**



Pokaż projekt w internecie

ALX Pola A CE - Pola A z pojedynczym garażem cechuje się bryłą w kształcie litery L, co sprawia, że prezentuje się niebanalnie. Uwzględniony w nim wykusz nadaje konstrukcji wyjątkowego charakteru. Projekt jest idealną propozycją dla osób zainteresowanych domem z dachem dwuspadowym, co pozwala na ograniczenie kosztów.