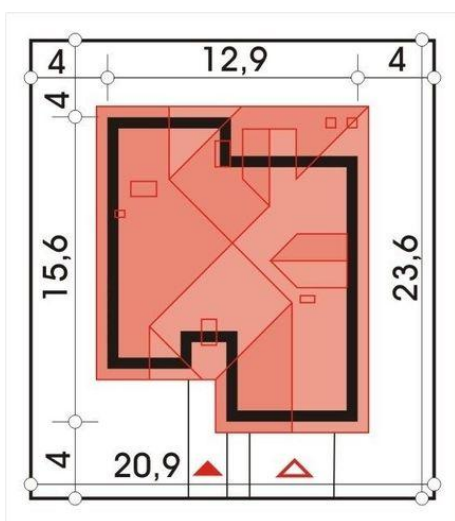
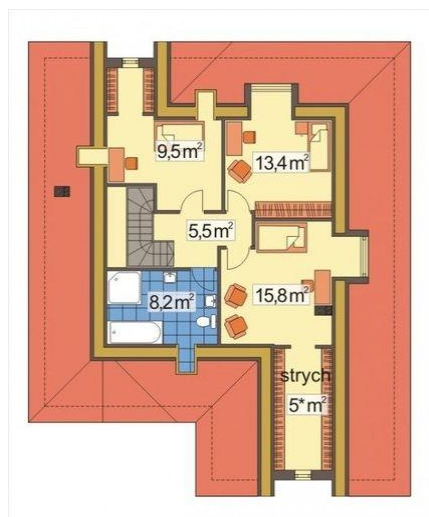




Projekt **ALX Promyk B 2 garaże CE (DOM KH1-59)**



Informacje

Liczba pokoi:	6	Typ zabudowy:	z poddaszem
		Pow. zabudowy:	183,30 m²
		Pow. użytkowa:	161,20 m²
		Kubatura:	755,00 m³
		Kąt nachylenia dachu:	35,00 °
		Min. szerokość działki:	20,90 m
		Min. długość działki:	23,60 m
		Wysokość budynku:	8,34 m

Cena projektu na dzień 11.03.2021: **3 590,00 zł**



Pokaż projekt w internecie

ALX Promyk B 2 garaże CE - Elegancki dom z poddaszem, niepodpiwniczony z garażem dwustanowiskowym. Projekt z dachem wielospadowym. Elewacja domu wykończona tradycyjnie. Na parterze domu zaprojektowano strefę dzienną oraz sypialnię. Po lewej stronie od wejścia przewidziana jest funkcjonalna kuchnia ze spiżarnią.