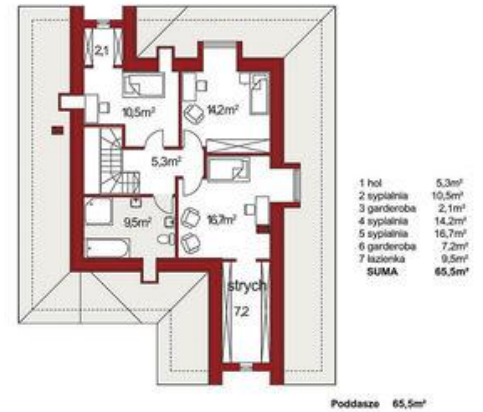




Projekt **ALX Promyk B CE (DOM KH4-47)**



**Informacje**

Długość budynku:	<b>15,00 m</b>	Pow. całkowita:	<b>202,00 m<sup>2</sup></b>
		Pow. zabudowy:	<b>184,80 m<sup>2</sup></b>
		Pow. użytkowa:	<b>162,40 m<sup>2</sup></b>
		Kubatura:	<b>530,00 m<sup>3</sup></b>
		Kąt nachylenia dachu:	<b>35,00 °</b>
		Wysokość budynku:	<b>8,34 m</b>
		Liczba pokoi:	<b>6</b>
		Szerokość budynku:	<b>12,00 m</b>

Cena projektu na dzień 11.03.2021: **3 590,00 zł**



**Pokaż projekt w internecie**

ALX Promyk B CE - Promyk B posiada formę prostą, więc jego realizacja jest łatwa. W projekcie zaproponowano garaż dwustanowiskowy wysunięty do przodu. Projekt Promyk A to dom parterowy z poddaszem użytkowym, dzięki czemu możemy cieszyć się sporym metrażem nawet na stosunkowo niedużej działce.