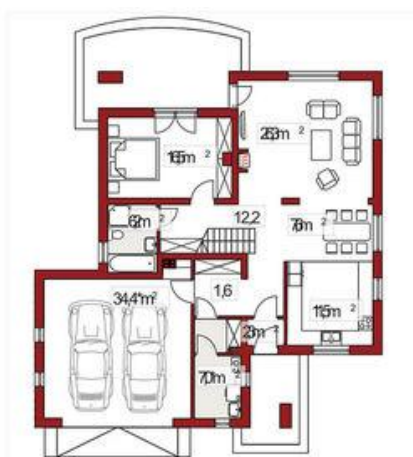
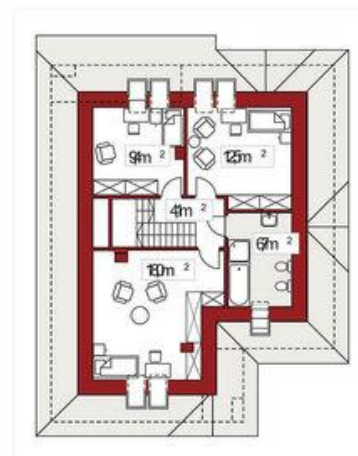




Projekt **ALX Róża A CE (DOM KH5-01)**



Informacje

Pow. całkowita:	163,90 m ²
Pow. zabudowy:	156,30 m ²
Pow. użytkowa:	136,50 m ²
Kubatura:	580,00 m ³
Kąt nachylenia dachu:	35,00 °
Wysokość budynku:	8,10 m
Liczba pokoi:	5

Cena projektu na dzień 11.03.2021: **3 190,00 zł**



Pokaż projekt w internecie

ALX Róża A CE - Róża A z pojedynczym garażem cechuje się prostą bryłą, więc jego realizacja nie pochłonie zbyt wielu środków finansowych. Projekt jest idealną propozycją dla osób zainteresowanych domem z dachem namiotowym, który doskonale się prezentuje.