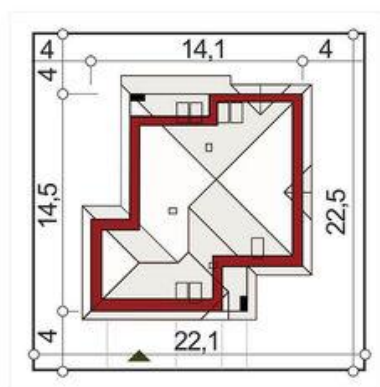
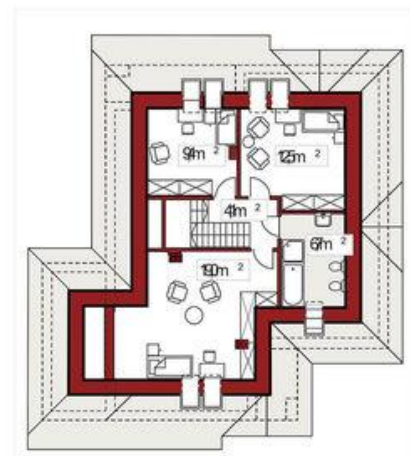
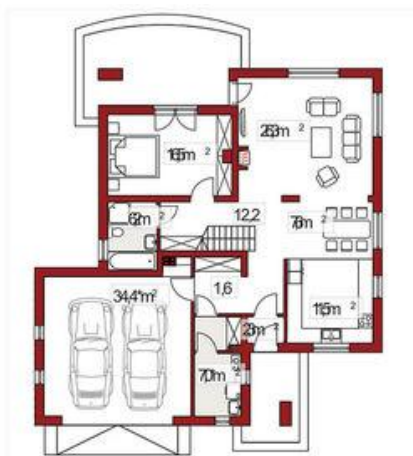




Projekt **ALX Róża B CE (DOM KH4-87)**



**Informacje**

|                       |                       |
|-----------------------|-----------------------|
| Pow. całkowita:       | 178,90 m <sup>2</sup> |
| Pow. zabudowy:        | 172,20 m <sup>2</sup> |
| Pow. użytkowa:        | 137,50 m <sup>2</sup> |
| Kubatura:             | 612,00 m <sup>3</sup> |
| Kąt nachylenia dachu: | 35,00 °               |
| Wysokość budynku:     | 8,10 m                |
| Liczba pokoi:         | 5                     |

Cena projektu na dzień 11.03.2021: **3 190,00 zł**



**Pokaż projekt w internecie**

ALX Róża B CE - Róża B z podwójnym garażem cechuje się prostą bryłą, więc jego realizacja nie pochłonie zbyt wielu środków finansowych. Projekt jest idealną propozycją dla osób zainteresowanych domem z dachem namiotowym, który doskonale się prezentuje.