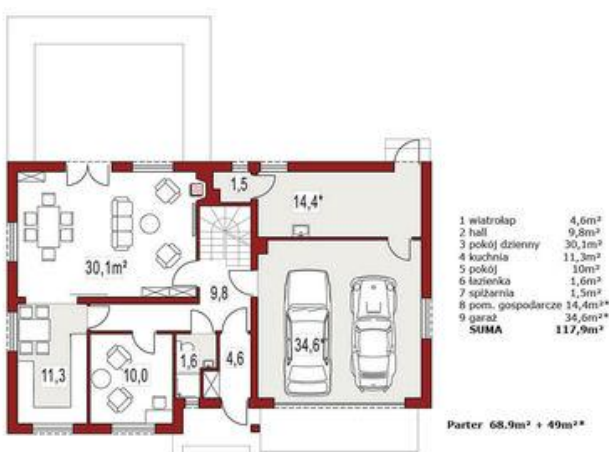
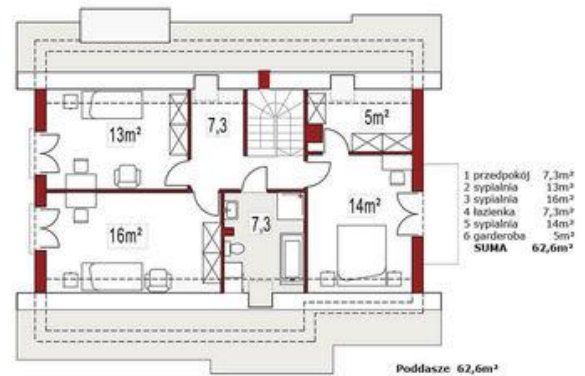
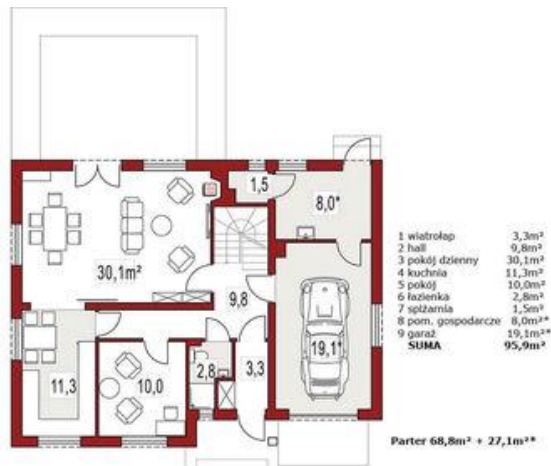




Projekt **ALX Werbena A CE (DOM KH3-78)**



**Informacje**

Szerokość budynku:	<b>13,00 m</b>	Typ zabudowy:	
Długość budynku:	<b>10,00 m</b>	Pow. całkowita:	<b>158,50 m<sup>2</sup></b>
		Pow. zabudowy:	<b>128,40 m<sup>2</sup></b>
		Pow. użytkowa:	<b>131,40 m<sup>2</sup></b>
		Kubatura:	<b>540,00 m<sup>3</sup></b>
		Kąt nachylenia dachu:	<b>40,00 °</b>
		Wysokość budynku:	<b>8,05 m</b>
		Liczba pokoi:	<b>5</b>

Cena projektu na dzień 11.03.2021: **3 290,00 zł**

 **Pokaż projekt w internecie**

ALX Werbena A CE - Werbena A jest bardzo eleganckim i prostym domem z dwuspadowym dachem 40 st. oraz pojedynczym garażem. W projekcie zostały zastosowane właściwe rozwiązania technologiczne i proste schematy konstrukcji, przez co zapewnione są niskie koszty budowy.