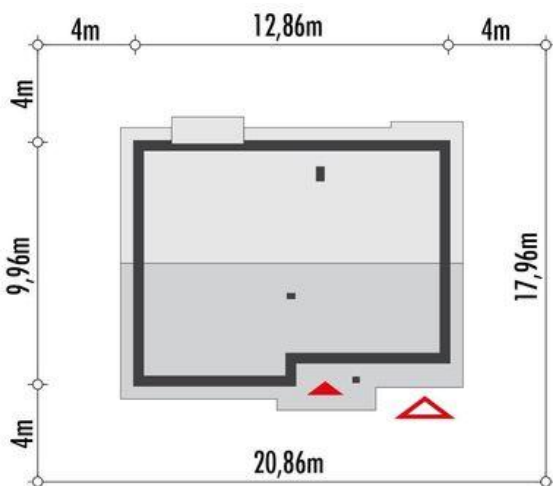
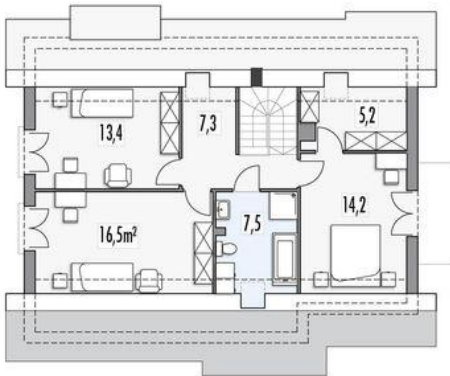




Projekt **ALX Werbena A E CE (DOM KH1-97)**



**Informacje**

Typ zabudowy:	z poddaszem
Pow. zabudowy:	128,40 m <sup>2</sup>
Pow. użytkowa:	131,40 m <sup>2</sup>
Kąt nachylenia dachu:	40,00°
Min. szerokość działki:	21,00 m
Wysokość budynku:	8,05 m
Liczba pokoi:	5

Cena projektu na dzień 13.05.2021: **3 290,00 zł**



**Pokaż projekt w internecie**

ALX Werbena A E CE - Klasyczny dom z poddaszem, niepodpiwniczony z garażem jedno stanowiskowym. Projekt domu z dachem dwuspadowym. Elewacja domu wykończona tradycyjnie. Na parterze zaprojektowana jest strefa dzienna. Po lewej stronie od wejścia znajdziemy toaletę oraz dodatkowy pokój, który może służyć jako biuro.