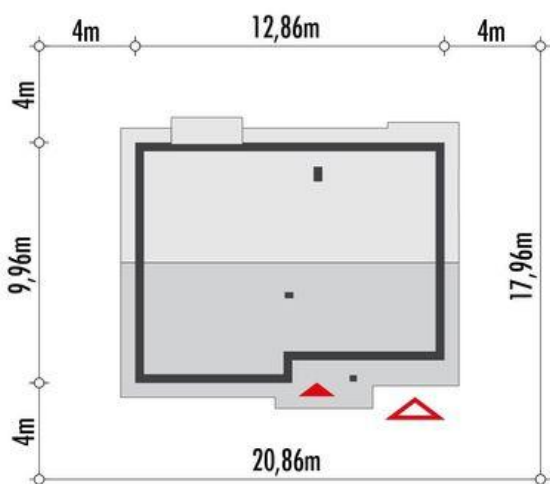
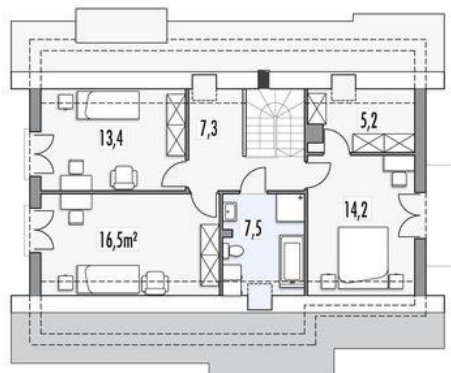
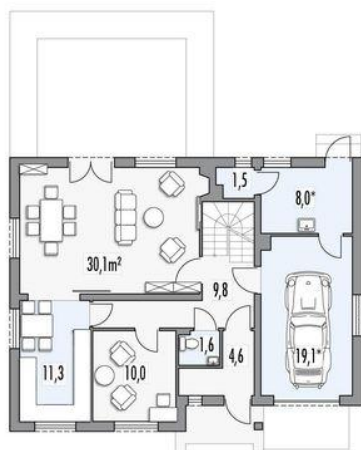




Projekt **ALX Werbena A Nova garaż CE (DOM KH3-28)**



Informacje

Typ zabudowy:	z poddaszem
Pow. zabudowy:	124,70 m ²
Pow. użytkowa:	133,10 m ²
Kąt nachylenia dachu:	40,00°
Min. szerokość działki:	20,90 m
Wysokość budynku:	8,00 m
Liczba pokoi:	5

Cena projektu na dzień 12.03.2021: **3 290,00 zł**



Pokaż projekt w internecie

ALX Werbena A Nova garaż CE - Werbena B Nova to projekt o powiększonym o jedno stanowisko garażu i odpowiednio powiększonym poddaszu. Wersja Nova (dostępna również dla Werbeny A) ma poszerzone wyjście na taras. Takie rozwiązanie jeszcze lepiej otwiera pokój dzienny na taras i ogród..