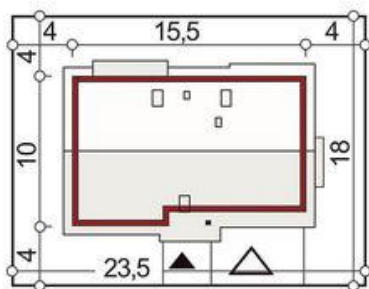
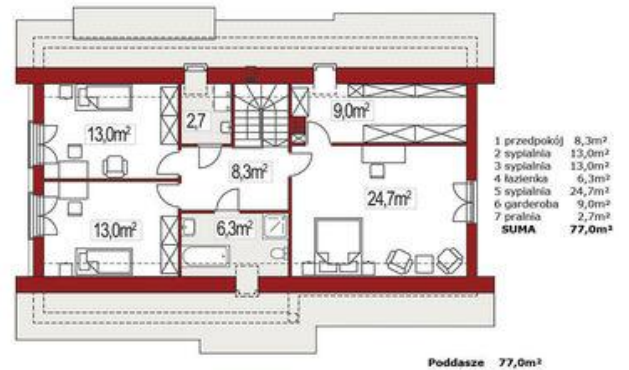
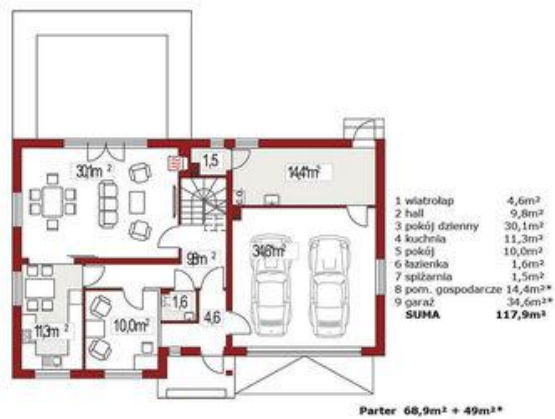




Projekt **ALX Werbena Nova B CE (DOM KH3-94)**



Informacje

Szerokość budynku:	15,00 m	Typ zabudowy:	
Długość budynku:	10,00 m	Pow. całkowita:	194,90 m²
		Pow. zabudowy:	148,70 m²
		Pow. użytkowa:	145,90 m²
		Kubatura:	691,00 m³
		Kąt nachylenia dachu:	40,00 °
		Wysokość budynku:	8,05 m
		Liczba pokoi:	5

Cena projektu na dzień 11.03.2021: **3 390,00 zł**



Pokaż projekt w internecie

ALX Werbena Nova B CE - Werbena Nova B jest bardzo eleganckim i prostym domem z dwuspadowym dachem 40 st. oraz podwójnym garażem. Dzięki zastosowaniu tradycyjnych rozwiązań technologicznych i prostych schematów konstrukcji zostały zapewnione niskie koszty budowy.