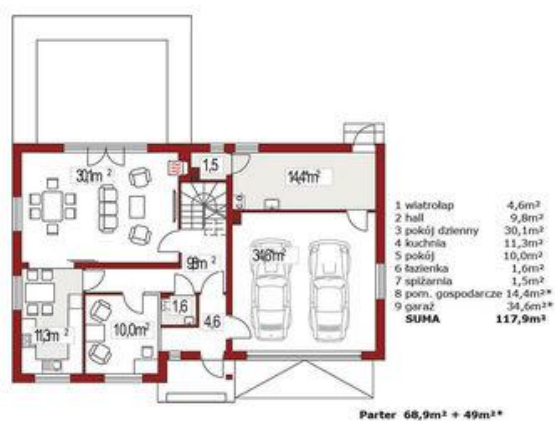
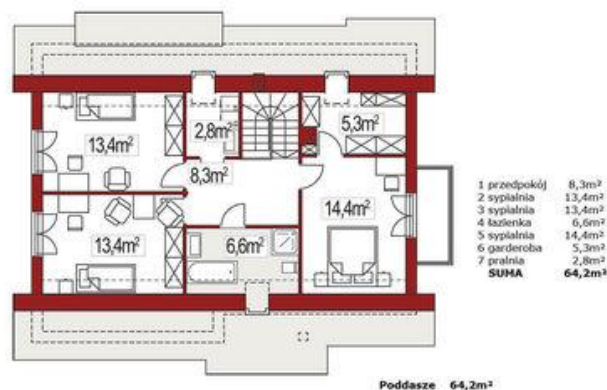
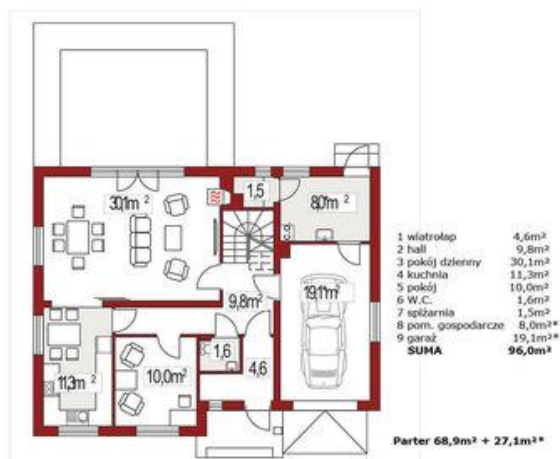




Projekt **ALX Werbena Nova A CE (DOM KH3-43)**



Informacje

Szerokość budynku:	12,00 m	Typ zabudowy:	
Długość budynku:	10,00 m	Pow. całkowita:	165,00 m²
		Pow. zabudowy:	124,70 m²
		Pow. użytkowa:	133,10 m²
		Kubatura:	540,00 m³
		Kąt nachylenia dachu:	40,00 °
		Wysokość budynku:	8,05 m
		Liczba pokoi:	5

Cena projektu na dzień 11.03.2021: **3 290,00 zł**



Pokaż projekt w internecie

ALX Werbena Nova A CE - Werbena Nova A jest bardzo eleganckim i prostym domem z dwuspadowym dachem 40 st. oraz pojedynczym garażem. Dzięki zastosowaniu tradycyjnych rozwiązań technologicznych i prostych schematów konstrukcji zostały zapewnione niskie koszty budowy.