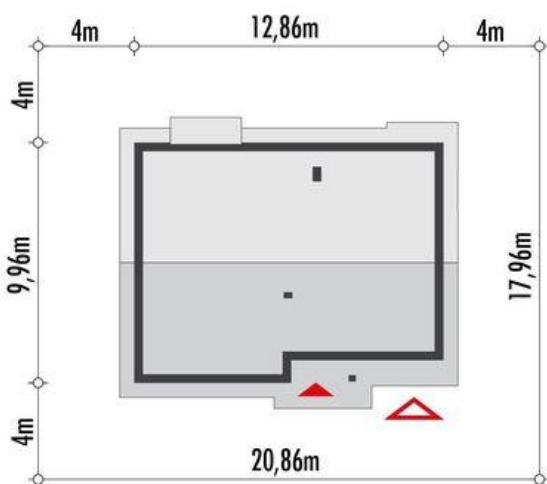
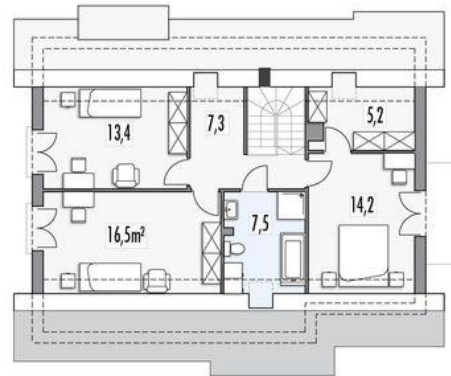
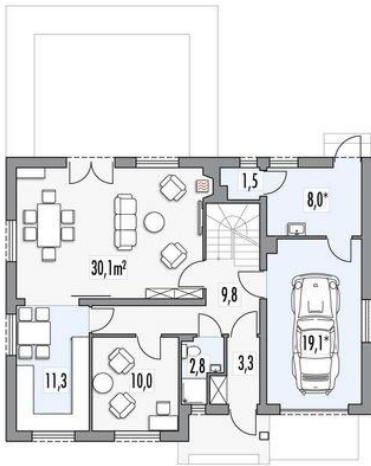




Projekt **ALX Werbena A garaż CE (DOM KH1-85)**



Informacje

Typ zabudowy:	z poddaszem
Pow. zabudowy:	124,70 m ²
Pow. użytkowa:	132,90 m ²
Kąt nachylenia dachu:	40,00°
Min. szerokość działki:	20,86 m
Wysokość budynku:	8,05 m
Liczba pokoi:	5

Cena projektu na dzień 11.03.2021: **3 290,00 zł**



Pokaż projekt w internecie

ALX Werbena A garaż CE - Klasyczny dom z poddaszem, niepodpiwniczony z garażem jednostanowiskowym. Projekt domu z dachem dwuspadowym. Elewacja domu wykończona tradycyjnie. Na parterze zaprojektowana jest strefa dzienna. Po lewej stronie od wejścia znajdziemy toaletę oraz dodatkowy pokój, który może służyć jako biuro.