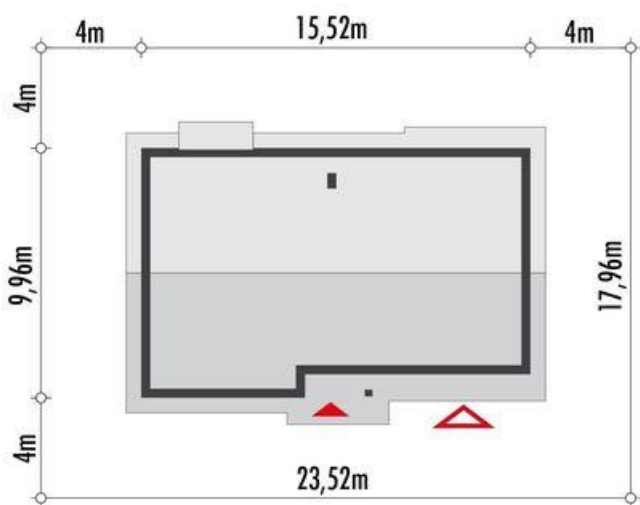
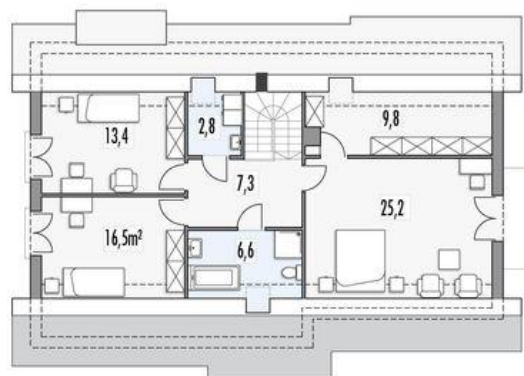




Projekt **ALX Werbena B 2 garaże CE (DOM KH1-96)**



**Informacje**

Typ zabudowy:	z poddaszem
Pow. zabudowy:	146,00 m <sup>2</sup>
Pow. użytkowa:	143,20 m <sup>2</sup>
Kąt nachylenia dachu:	40,00°
Min. szerokość działki:	23,50 m
Wysokość budynku:	8,05 m
Liczba pokoi:	5

Cena projektu na dzień 11.03.2021: **3 390,00 zł**



**Pokaż projekt w internecie**

ALX Werbena B 2 garaże CE - Klasyczny dom z poddaszem, niepodpiwniczony z garażem dwustanowiskowym. Projekt domu z dachem dwuspadowym. Elewacja domu wykończona tradycyjnie. Na parterze zaprojektowana jest strefa dzienna. Po lewej stronie od wejścia znajdziemy toaletę oraz dodatkowy pokój, który może służyć jako biuro.