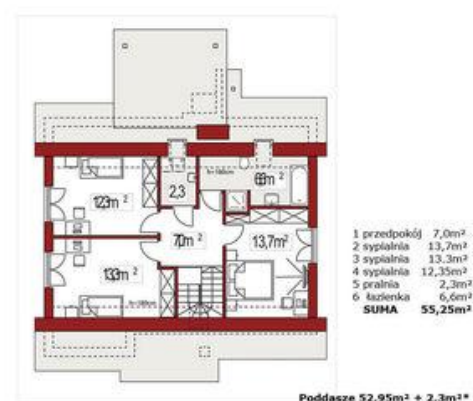
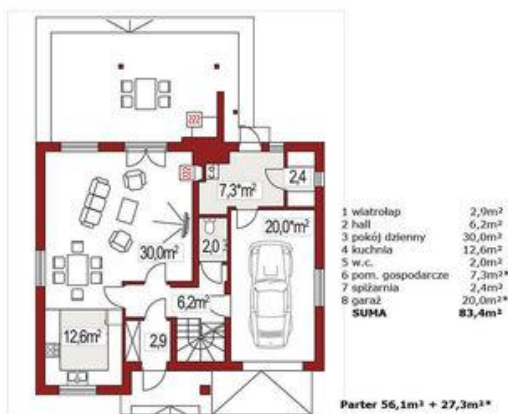




Projekt **ALX Werbi A CE (DOM KH1-82)**



**Informacje**

|                    |                |                       |                             |
|--------------------|----------------|-----------------------|-----------------------------|
| Wysokość parteru:  | <b>3,04 m</b>  | Typ zabudowy:         |                             |
| Liczba pokoi:      | <b>4</b>       | Pow. całkowita:       | <b>138,65 m<sup>2</sup></b> |
| Szerokość budynku: | <b>11,00 m</b> | Pow. zabudowy:        | <b>126,70 m<sup>2</sup></b> |
| Długość budynku:   | <b>10,00 m</b> | Pow. użytkowa:        | <b>109,05 m<sup>2</sup></b> |
|                    |                | Kubatura:             | <b>470,00 m<sup>3</sup></b> |
|                    |                | Kąt nachylenia dachu: | <b>40,00 °</b>              |
|                    |                | Min. długość działki: | <b>20,10 m</b>              |
|                    |                | Wysokość budynku:     | <b>8,15 m</b>               |

Cena projektu na dzień 11.03.2021: **2 990,00 zł**



**Pokaż projekt w internecie**

ALX Werbi A CE - Prosty dom z poddaszem, niepodpiwniczony z garażem jedno stanowiskowym w bryle budynku. Dom z dachem dwuspadowym. Z tyłu budynku zaprojektowano mały taras z zewnętrznym kominkiem. Elewacja domu wykończona tradycyjnie. Na parterze wygospodarowana została głównie strefa dzienna.